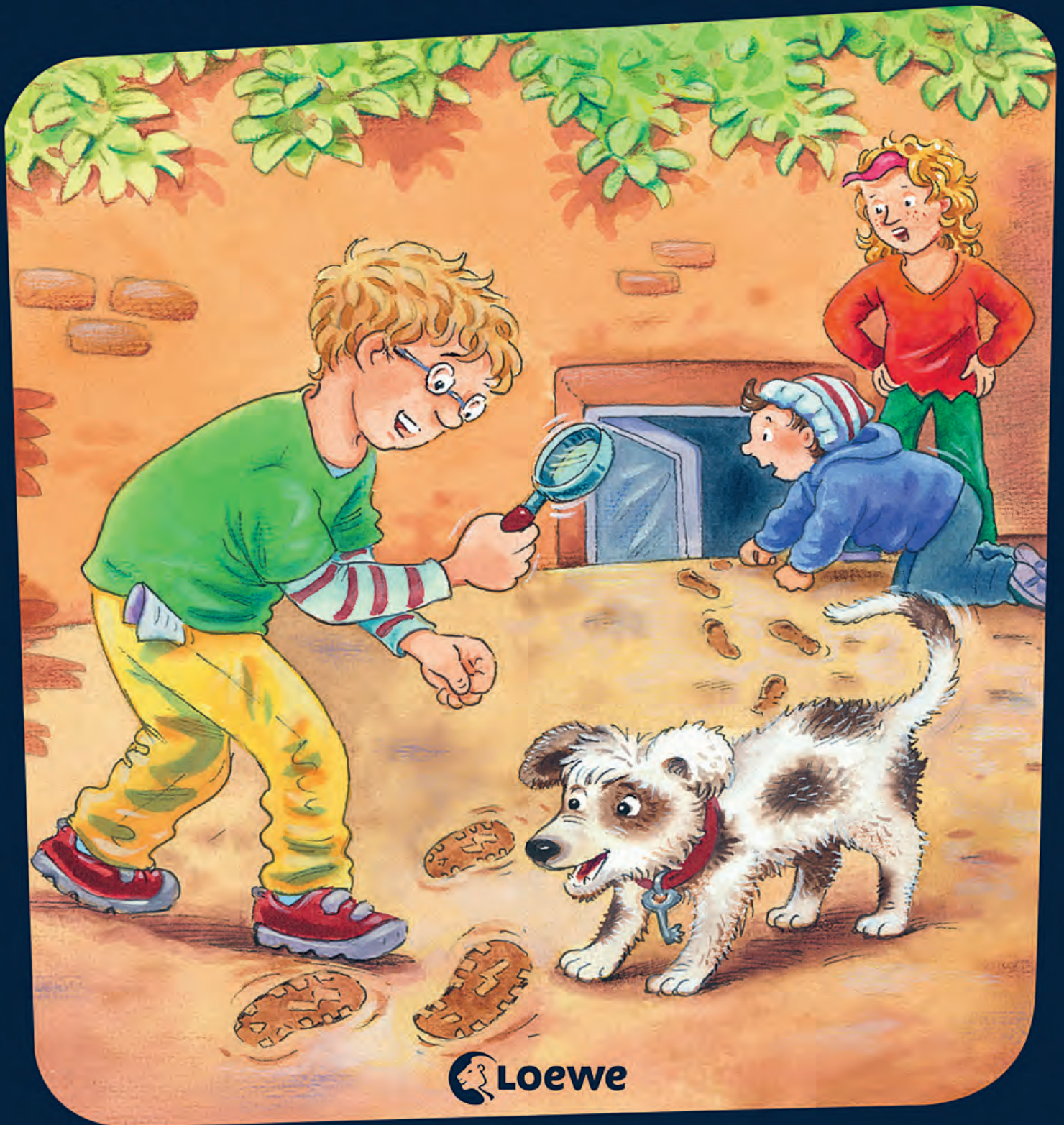


Deutsch 1. Klasse

Loewe Lernkrimis

Die Spur führt zum Kellerfenster
Das Monster im Schulkeller





Christiane Wittenburg · Hans-Günther Döring

Die Spur führt zum Kellerfenster

Ein Hamster in der Schule	4
Bildergeschichte	5
Tunwörter einsetzen	7
Komisch, komisch!	8
Namenwörter suchen	9
Wortgrenzen erfassen	11
Wo steckt Karli?	12
Zusammengesetzte Namenwörter	13
Buchstabenfolge erkennen	15
Der Verdächtige	16
Abc.	17
Genau lesen	19
Die Spur führt zum Keller	20
Beschreiben	21
Wörter suchen	23
O nein, Frau Meier!	24
Wiewörter zuordnen	25
Wörter mit Sch-Laut	27
Aufgepasst!	28
Groß- und Kleinschreibung	29
Sinnerfassend lesen	31
Gelesenes übertragen	33

Annette Neubauer · Hans-Günther Döring

Das Monster im Schulkeller

Ein großes Fest	36
Anlaute zuordnen	37
Buchstabenverbindung Eu/eu	39
Das Monster	40
Beschreibung	41
Vergleichen	43
Ohne ein Wort!	44
Groß- und Kleinschreibung	45
Reimwörter finden	47
Hinter der Maske	48
Gegensatzpaare	49
St und Sp am Wortanfang	51
Entführt!	52
Namenwörter erkennen	53
Buchstabenrätsel	55
Auf Spurensuche	56
M/m und N/n unterscheiden	57
Silben gliedern	59
Die Verfolgung	60
Einzahl und Mehrzahl	61
Selbstlaute	63
Hinter verschlossener Tür	64
Kreuzworträtsel	65
Detektivseiten	66–67
Lösungen	68–71

Das Detektiv-Team

Name: Jo (Vorsicht: Anführer!)

Markenzeichen: gestreifte Wollmütze

Lieblingsmusik: Hip-Hop

Größtes Hobby: Fälle lösen

Größter Wunsch: Sänger oder Meisterdetektiv werden



Name: Hannes (Vorsicht: kombiniert gut!)

Markenzeichen: runde Brille

Größtes Talent: Kunststücke auf dem Einrad

Größtes Hobby: Krimis lesen und dabei Chips essen

Größter Wunsch: mit den Detektiven berühmt werden



Name: Paula (Vorsicht: schlau und frech!)

Markenzeichen: pinkfarbene Haarsträhne

Größtes Talent: Karten spielen

Größtes Hobby: Keyboard

Größter Wunsch: Computerspiele erfinden



Name: Frau Meier

(Vorsicht: feine Nase!)

Alter: 28 Hundejahre

Markenzeichen: buntes Fell

Größtes Hobby: Entdeckertouren

Größte Tarnung: sieht gefährlich aus, ist aber treu und lieb

Größter Wunsch: jeden Tag eine Wurst



Loewe Lernkrimis



Diesmal verfolgt das Detektiv-Team die Spur von Hannes' Hamster Karli, der plötzlich verschwunden ist.

Willst du den Detektiven bei ihrer Suche helfen?

Dann aufgepasst! Achte auf neue Spuren und versteckte Hinweise, die sich auf jeder Seite verstecken.

Löse die Aufgaben und trage die Lösungsbuchstaben auf der Detektivseite auf Seite 66 ein.

Zum Schluss übertrage die Buchstaben in den Lösungssatz.

So erfährst du, ob du auf der richtigen Spur warst.

Die Spur führt zum Kellerfenster



Ein Hamster in der Schule



Heute darf Hannes seinen Hamster Karli mit in die Schule bringen. In der dritten Stunde soll es nämlich um Haustiere gehen.

Auf dem Pausenhof wird Hannes sofort von seinen Mitschülern umringt.

Frau Meier, die Hündin des Hausmeisters, schnüffelt neugierig am Käfig. Dann bellt sie laut.

„Darf ich ihn mal streicheln?“, fragt Tom aus der Parallelklasse.

„Ja“, sagt Hannes.

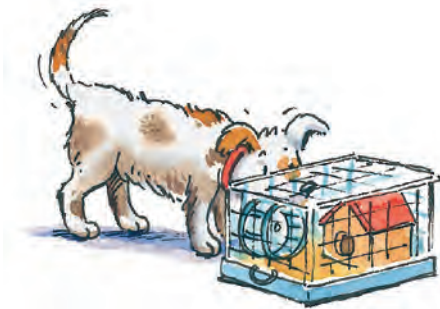




Bildergeschichte



Ordne die Bilder und schreibe die Buchstaben unten in die Kästchen.

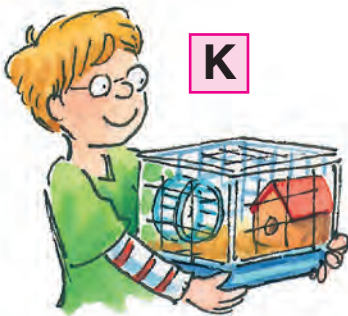


Frau Meier
schnüffelt
am Käfig. **R**

Tom nimmt den
Hamster aus
dem Käfig. **I**



Frau Meier
bellt laut. **L**



Hannes bringt Karli
mit zur Schule. **K**



Die Kinder
umringen Hannes. **A**

1	2	3	4	5
---	---	---	---	---

Welches Bild ist das letzte in der Geschichte?

Bild **I**

Bild **R**



Trage den Lösungsbuchstaben
auf der Detektivseite ein.