

DER KONTROL LIERTE GRÖSSEN WAHN

ÜBER DIE
AMBIVALENZ BEIM ENTWERFEN

HATJE
CANTZ

HERAUSGEBER

Hilde Léon
Marc-Philip Reichwald & Peter-Karsten Schultz

Institut für Entwerfen und Gebäudelehre
Leibniz Universität Hannover — Fakultät für Architektur und Landschaft

VERLAGSLEKTORAT

Julika Zimmermann mit Clemens von Lucius

VERLAGSHERSTELLUNG

Ines Sutter

© 2011 Hatje Cantz Verlag, Ostfildern,
Hilde Léon, Marc-Philip Reichwald, Peter-Karsten Schultz und die Autoren
© für die abgebildeten Werke: die Autoren;
S. 177: Götz von Stuckrad;
S. 40 oben, S. 178/179, S. 182–185: Catharina Förster;
S. 225, 249: Jens Peter Thiessen;
S. 82–96, 127–144, 226–240: Stefan Thomas Kröger, Hannover

ERSCHIENEN IM

Hatje Cantz Verlag
Zeppelinstraße 32
73760 Ostfildern
Tel. +49 711 4405-200
Fax +49 711 4405-220
www.hatjecantz.de

ISBN 978-3-7757-3222-2 (EPUB)
ISBN: 978-3-7757-5769-0 (ePDF)
ISBN 978-3-7757-2819-5 (Print)

Made in Germany

Für externe Links können wir keine Haftung übernehmen.
Die Inhalte der verlinkten Seiten sind ausschließlich von deren Betreiber zu
verantworten.

DER
KONTROL
LIERTE
GRÖSSEN
WAHN

ÜBER DIE
AMBIVALENZ BEIM ENTWERFEN

HATJE
CANTZ

Inhalt

Magazin

Pflichtlektüre

Mit Volldampf Innehalten

Vom Pathologischen Zum Kreativen Oder:

Die Utopie Des Kontrollierten Grössenwahns

Ein sturz in den malstrom

Festlichtetagenneuermusik

Das überdehnte jahrhundert

Vorlesung die spanne zwischen inden und er inden

Halbe Meile

Besuchen — Bleiben

Über das marionettentheater

Ein thema finden

Architectural Guerilla

Die Fliegende Dampfwalze

Appendix

Verknüpfungen Zur Entwurfslehre

Nextliegend

MAGAZIN

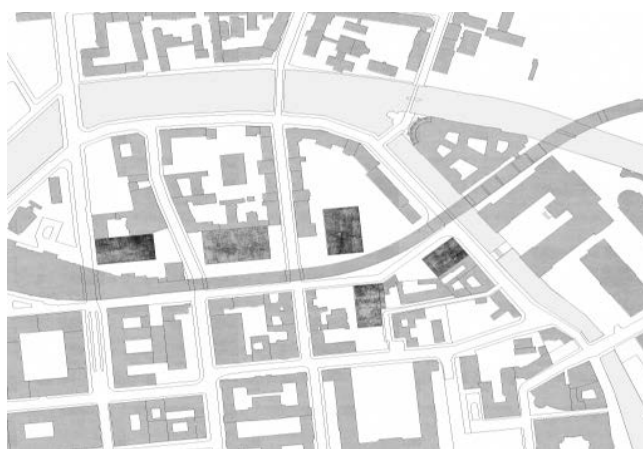
STADTSTEINE

UNIVERSITÄTSBIBLIOTHEK BERLIN

Michael Johannes Cordes



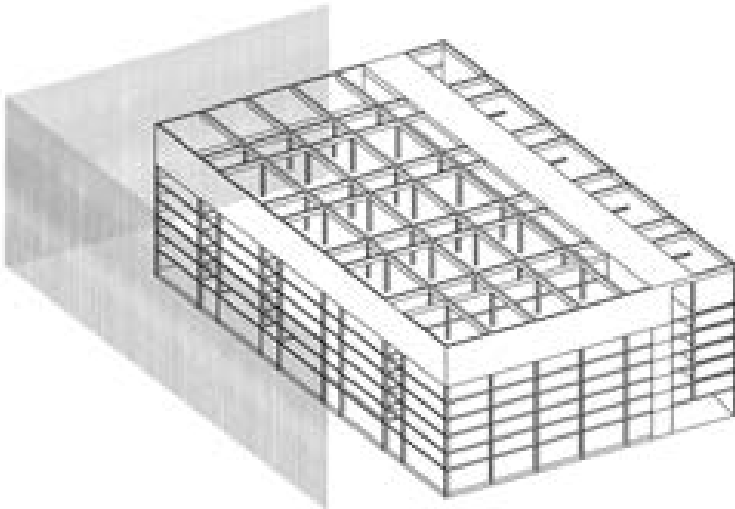
Rhythmisierung des Stadtraums



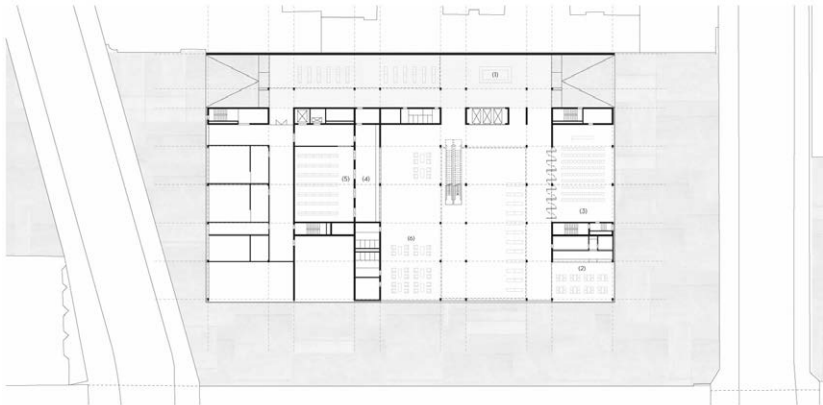
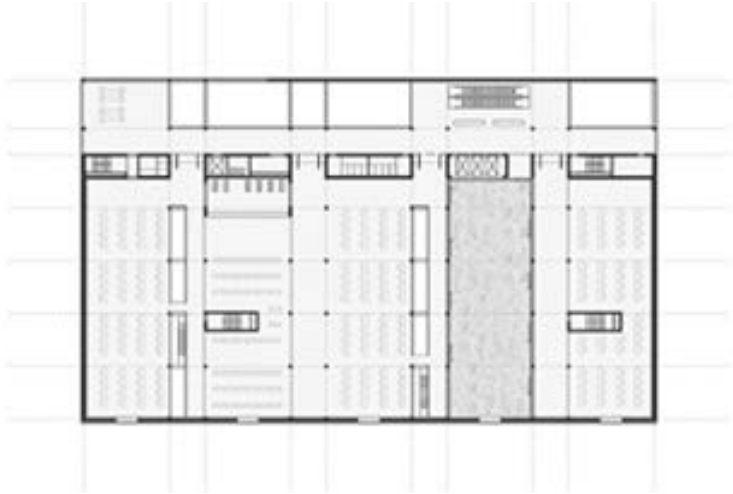
Zwischen barocker Stadtstruktur und Solitär



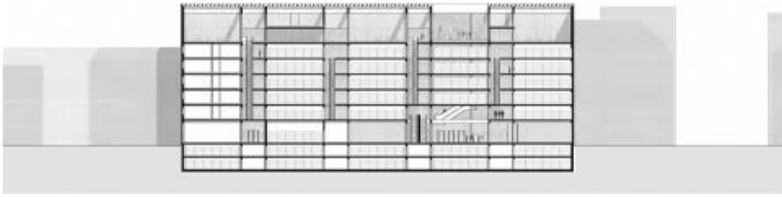
Blick von der Berliner Stadtbahn



Die Bibliothek als Magazin



Information (1), Café (2), Vortragssaal (3), Leihstelle (4), Rücklage (5), Leselounge (6), Ausgabe (7), Zeitschriften (8), Leseparkett (9), Lesewiese (10), PC-Lesesaal (11)



Vertikale Durchdringung des Magazins



Im Lesesaal über den Dächern Berlins



Die öffentlichen Räume im Bezug zur Stadt

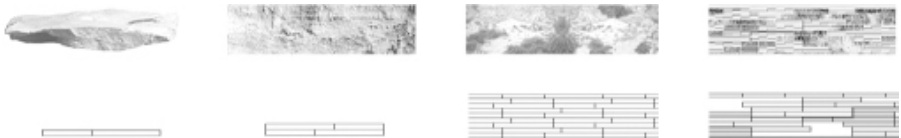
HANNOVER EXTREM

MINIMUM—MAXIMUM — TEUTONIA KALKGRUBE MISBURG

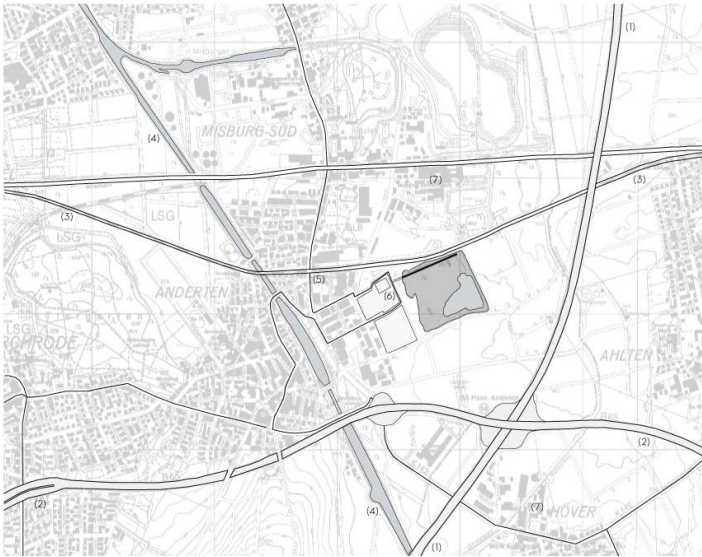
Sonja Frerichs & Kerstin Wehlitz



Raumkante und Durchdringung



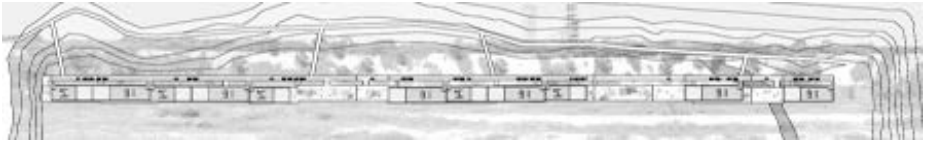
Textur und Tektonik



Autobahn A7 (1), Autobahn A2 (2), ICE-Strecke Hannover—Berlin (3),
Mittellandkanal (4), S-Bahn-Haltestelle (5), Bushaltestelle (6), Zementwerk (7)



Das Dach als Straße



Wohnen mit Blick auf den blauen Badensee



Das Wohnregal als Membran zwischen horizontalem und vertikalem Landschaftsraum

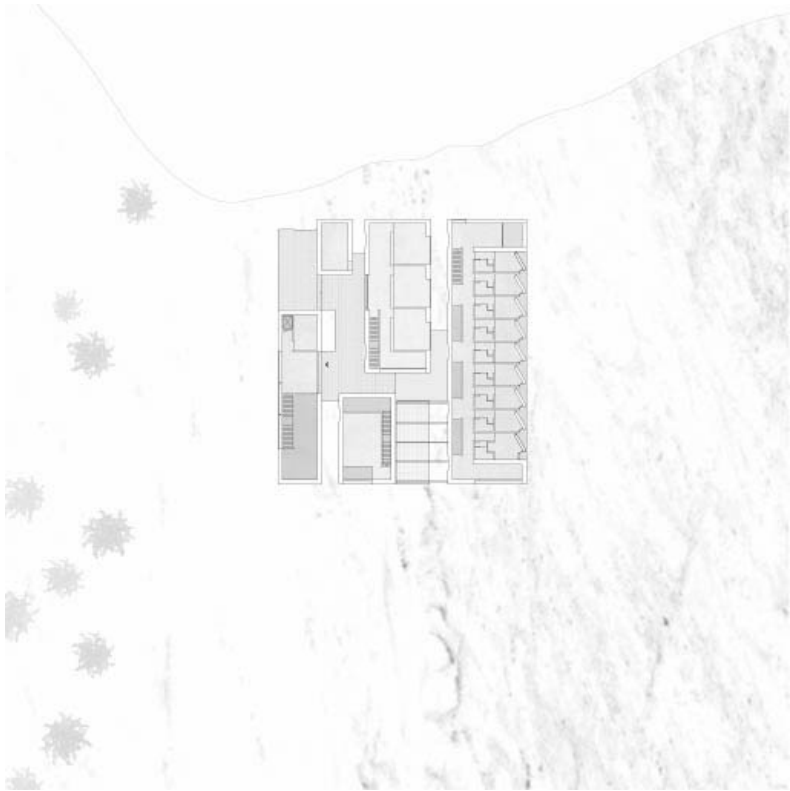
GLAZIALE EROSION

SCHULUNGSGBÄUDE FÜR ALPINISTEN IN FLIMS

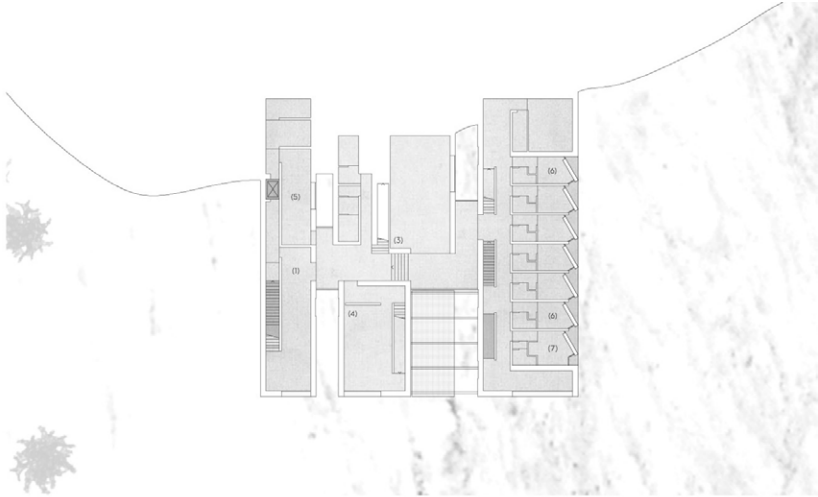
Holger Meyer



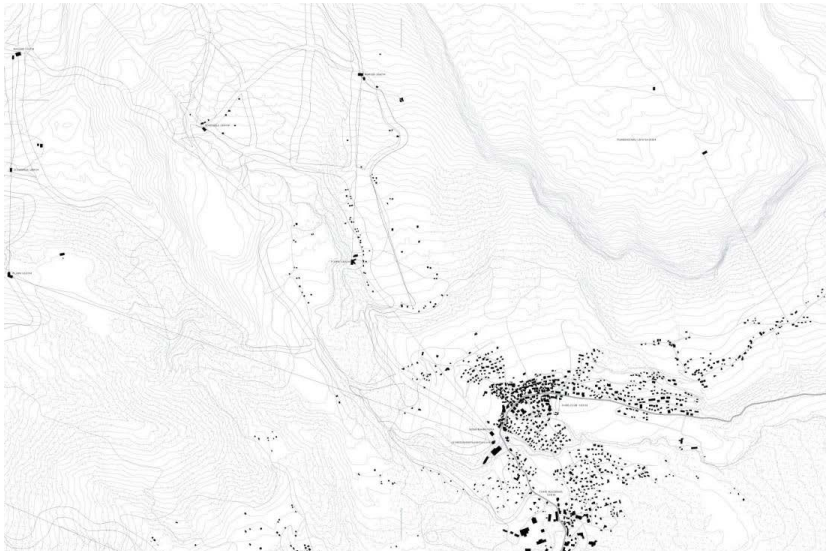
Blick zum Crap Sogn Gion



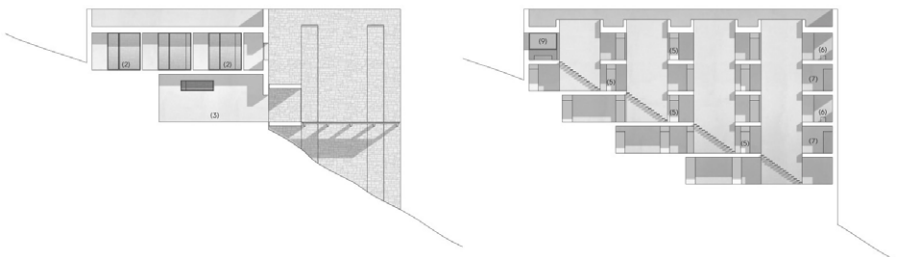
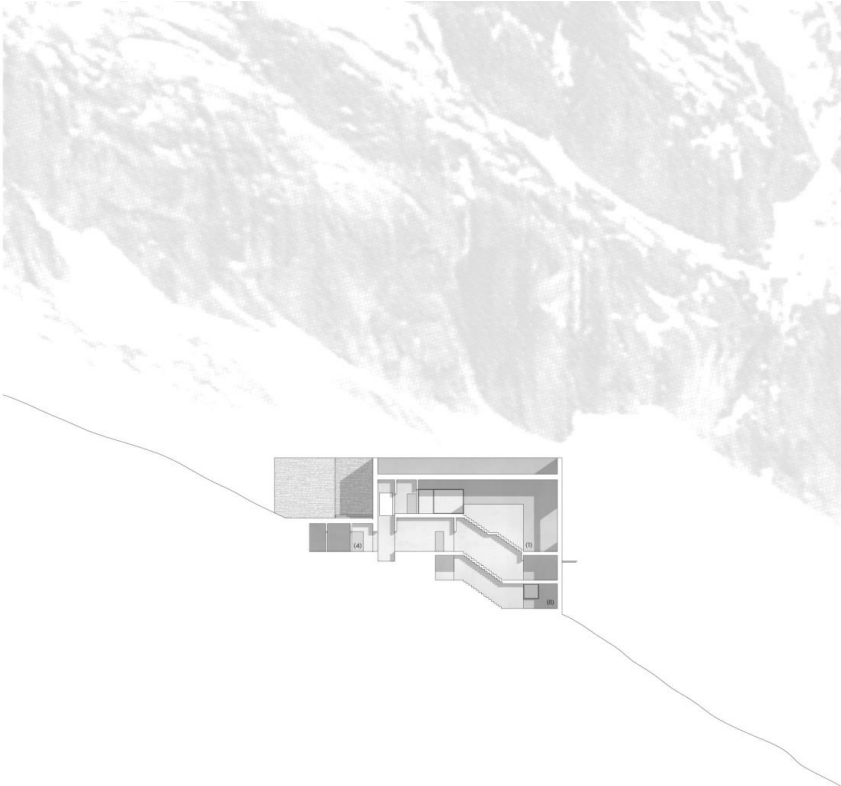
+ 1.707 m



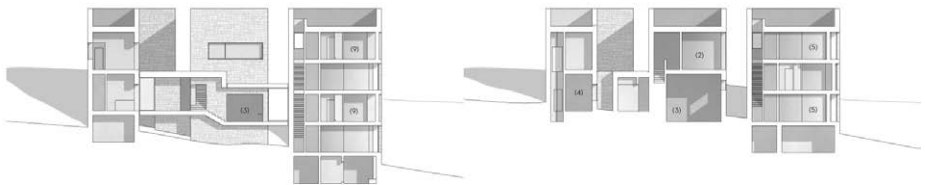
+ 1.702 m Rezeption (1), Seminar (2), Bibliothek (3), Gemeinschaftsraum (4), Küche (5), Teilnehmer (6), Seminarleiter (7), Steinblick (8), Panoramablick (9)



Flims mit angrenzendem Skigebiet Flims Laax Falera



Rezeption (1), Seminar (2), Bibliothek (3), Küche (4), Teilnehmer (5), Panoramablick (6), Ruheraum (7), Wohnung (8), Steinblick (9)



Rezeption (1), Seminar (2), Bibliothek (3), Küche (4), Teilnehmer (5), Panoramablick (6), Ruheraum (7), Wohnung (8), Seminarleiter (9), Gemeinschaftsraum (10), Warmbad (11), Freisitz (12)

1000 BETTEN

MARMOLADA SPORT RESORT MALGA CIAPÈLA — VENETIEN

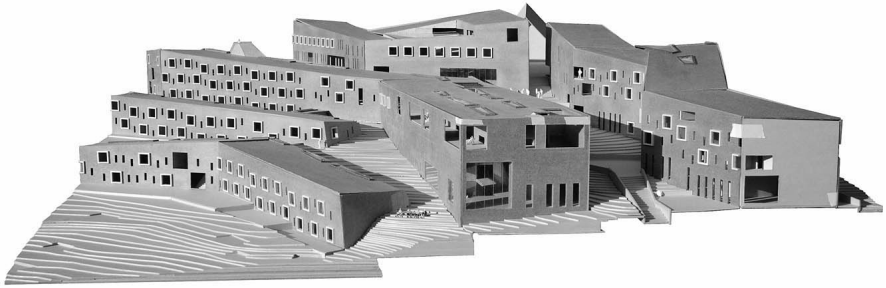
Patrick Hass



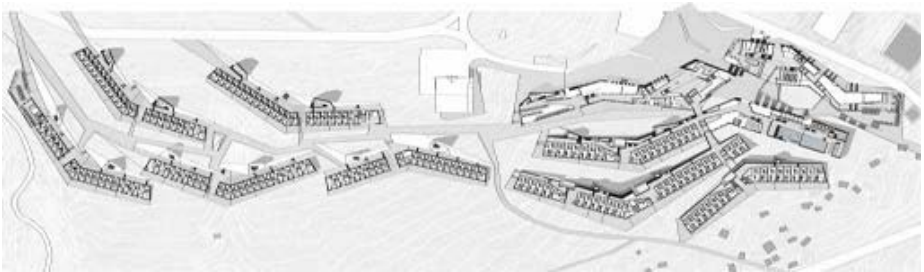
Malga Ciapèla (1.450 m) mit der Talstation und dem Marmolada Sport Resort



Blick zur Bergstation Banc / Coston d'Antermoja (2.350 m)



Modell 1:100, 1,40 × 2,00 m



Verwebung mit der Landschaft

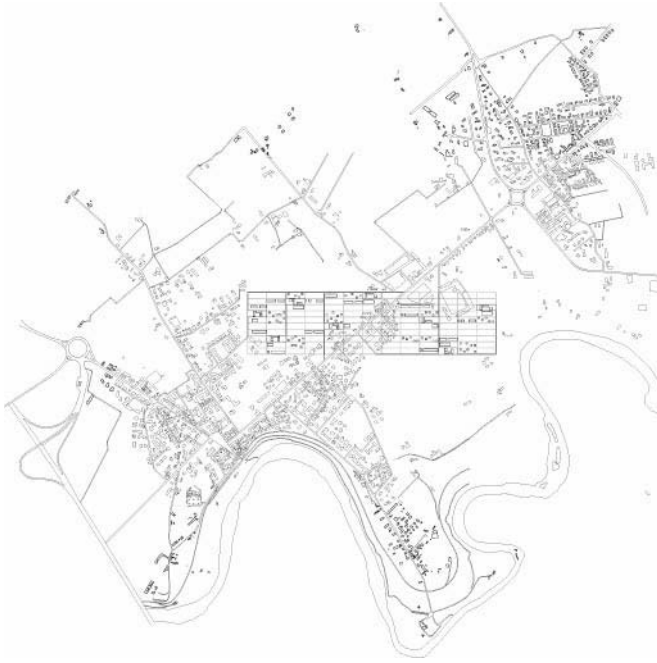
URBANE LANDSCHAFTEN

WOHNQUARTIER IN SAN DONÀ DI PIAVE — VENETIEN

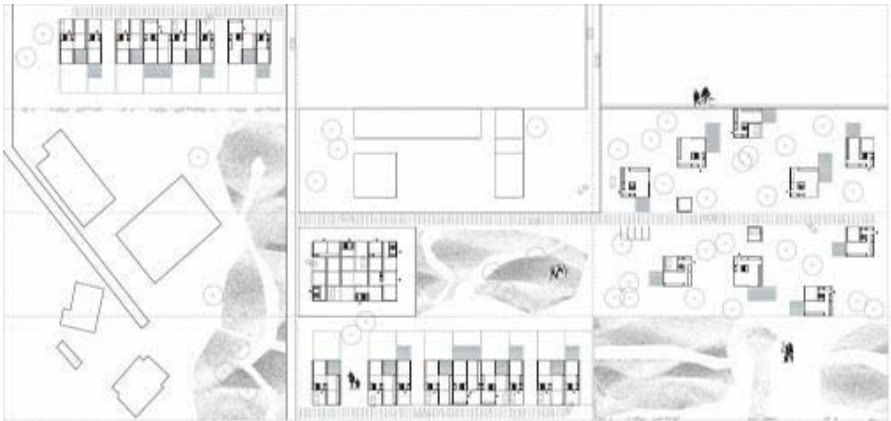
Sonja Tinney



Felderlandschaft



Römisches Gitter — 130 Felder, Feldgröße je 35×100 m



Varianz der Füllungen



Varianz der Nachbarschaften



Allein