

Mary Pope Osborne · Jenny Laird

DAS MAGISCHE BAUMHAUS



Das Geheimnis
der Mumie

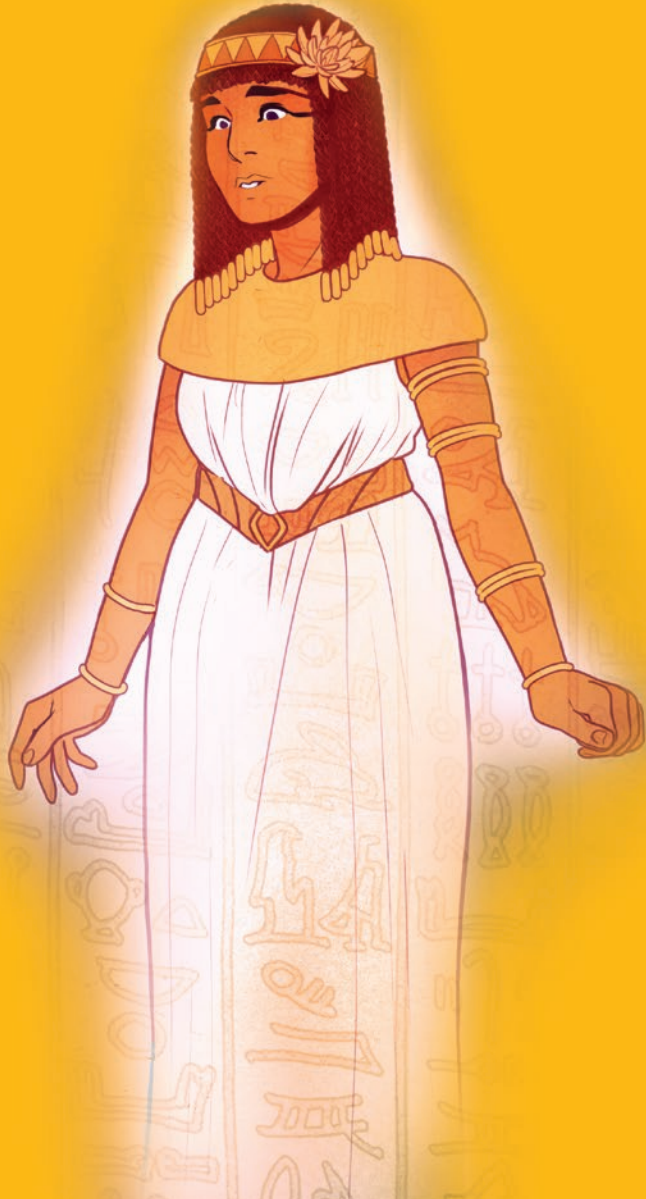


illustriert von
Kelly & Nichole
Matthews

GRAPHIX
Loewe

Mary Pope Osborne · Jenny Laird

Das magische Baumhaus
Das Geheimnis der Mumie



Bisher bei Loewe Graphix erschienen:

Band 1: Im Tal der Dinosaurier

Band 2: Der geheimnisvolle Ritter

Band 3: Das Geheimnis der Mumie

Mary Pope Osborne · Jenny Laird

DAS MAGISCHE BAUMHAUS



Das Geheimnis
der Mumie

Illustriert von Kelly & Nichole Matthews

Aus dem Amerikanischen übersetzt von Franziska Jaekel

Band 3



Für Georgia und Ada McCulloch
M. P. O.

Für Krish und Alya – ein wahrhaft magisches
Bruder-und-Schwester-Team.
J. L.

Für April, unsere großartige Artdirectorin,
die mit uns durch dick und dünn gegangen ist
(und durch Deadlines). Danke für all deine
Unterstützung und Ratschläge. Diese Reihe
wäre ohne dich nicht dieselbe.
K. M. & N. M.



KAPITEL 1

Miau!



An einem Sommertag in
Pepper Hill, Pennsylvania,
tauchte ein mysteriöses
Baumhaus im Wald auf.





PEPPER HILL


Hallo?
Ist da
jemand?




Hallo?

Es sieht verlassen aus, Philipp.

Aber ich habe was gehört. Als hätte jemand gehustet.



Ich glaube, es kam von dort drüben.



Komm, lass uns hochklettern.



M?
Bist du
das?



Wieso sollte sich
dieser geheimnisvolle
M im Gebüsch
verstecken?



Ich hätte
das Medaillon
zurückbringen
sollen.

Und das
blaue Lese-
zeichen.

Das kannst du
auch morgen
machen.
Komm jetzt!

Warte
auf mich!



Morgen bringe ich beides wieder mit!



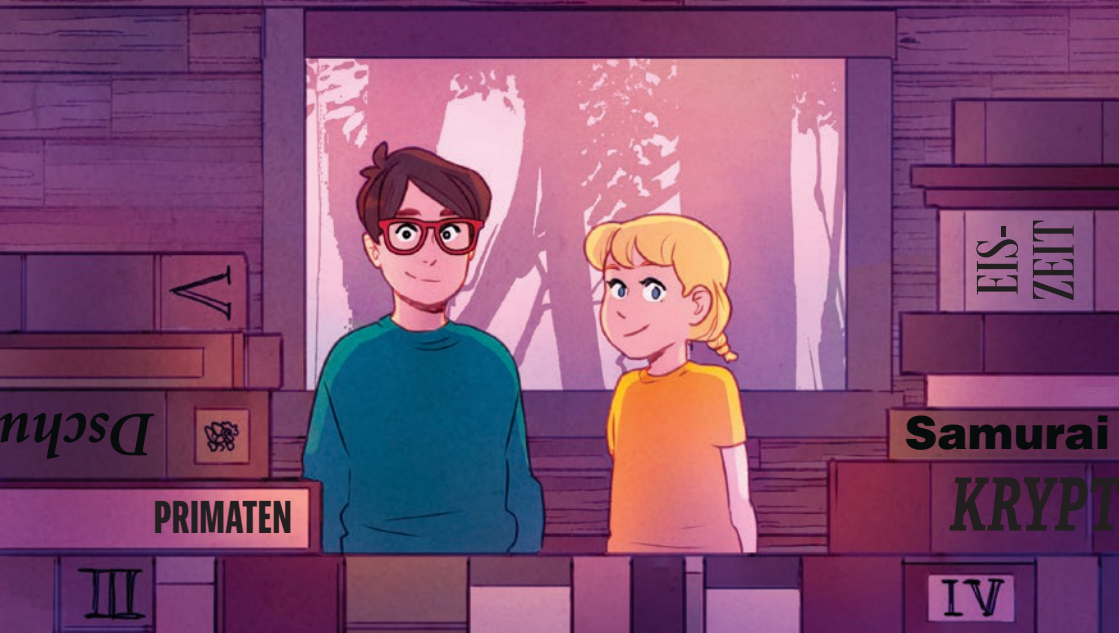
RASCH!



Es sieht noch genauso aus wie gestern!



Fass nichts an, bis ich oben bin.







Eine lange,
goldene Kiste?

Und ist das eine
Parade? Es sieht
aus wie eine.

Keine Ahnung.
Lass uns
nachlesen ...

