

STEFANIE MOY

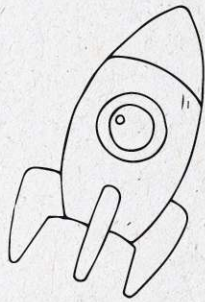
# HELDEN DER KINDHEIT

MALEN MIT  
AQUARELL



TRICKFIGUREN, KULTHELDEN & CO.  
IN NUR 5 SCHRITTEN ZEICHNEN UND KOLORIEREN

STEFANIE MOY 



# HELDEN DER KINDHEIT

MALEN MIT  
AQUARELL



TRICKFIGUREN, KULTHELDEN & CO.  
IN NUR 5 SCHRITTEN ZEICHNEN UND KOLORIEREN



**EMF**



EIN BUCH DER  
EDITION MICHAEL FISCHER



## IMPRESSUM

Alle in diesem Buch veröffentlichten Abbildungen sind urheberrechtlich geschützt und dürfen nur mit ausdrücklicher schriftlicher Genehmigung des Verlags gewerblich genutzt werden. Eine Vervielfältigung oder Verbreitung der Inhalte des Buchs ist untersagt und wird zivil- und strafrechtlich verfolgt. Das gilt insbesondere für Vervielfältigungen, Übersetzungen, Mikroverfilmungen und die Einspeicherung und Verarbeitung in elektronischen Systemen.

Die im Buch veröffentlichten Aussagen und Ratschläge wurden von Verfasser und Verlag sorgfältig erarbeitet und geprüft. Eine Garantie für das Gelingen kann jedoch nicht übernommen werden, ebenso ist die Haftung des Verfassers bzw. des Verlags und seiner Beauftragten für Personen-, Sach- und Vermögensschäden ausgeschlossen.

Bei der Verwendung im Unterricht ist auf dieses Buch hinzuweisen.

EIN EBOOK DER EDITION MICHAEL FISCHER

1. Auflage 2021

© 2021 Edition Michael Fischer GmbH, Donnersbergstr. 7, 86859 Igling

Covergestaltung & Satz: Lara Nelles, Nathalie Hochholzer

Redaktion und Lektorat: Denise Mareis

Layout: Silvia Keller, Lara Nelles

Herstellung: Anne-Katrin Brode

ISBN 978-3-7459-0552-6

[www.emf-verlag.de](http://www.emf-verlag.de)

# INHALT

VORWORT

DIE GRUNDLAGEN

MATERIAL

TECHNIKEN

FARBEN MISCHEN – FARBKREIS

WIE ICH VORGEHE – VON DER BLEISTIFTSKIZZE BIS ZUM FERTIGEN  
AQUARELLBILD

DIE MOTIVE

LEBENSFROHES ERDMÄNNCHEN

NEUGIERIGER CLOWNFISCH

UNTERHALTSAMER FROSCH

HUNGRIGES FELLMONSTER

TIERISCHE FREUNDE

LIEBENSWERTER DRACHE

UNGLEICHES DUO

GEMÜTLICHER BÄR

HERZLICHER ZWERG

FRECHE FEE

GIERIGER WASCHBÄR

FREUNDLICHER SCHNEEMANN

KLEINER GELBER SPIELKAMERAD

SCHÜCHTERNES SCHWEINCHEN

STARKE MONDPRINZESSIN

SUPER-DINOSAURIER

GLÜCKLICHES BÄRCHEN

ABENTEUERLUSTIGER KOALA

MÄRCHENHAFTER KOBOLD

AUSSERIRDISCHER BESUCHER

FLEISSIGER BAUARBEITER

GALAKTISCHES GRÜNES WESEN

LUSTIGES DUO

UNVERBESSERLICHER GELBER KERL

KLEINER TRICERATOPS

CLEVERER WIKINGER

SCHLAUER ELEFANT

SELBSTBEWUSSTE NILPFERDDAME

SYMPATHISCHER CHAOT

STARKES MÄDCHEN

HILFSBEREITER COWBOY

MUSIKALISCHES MONSTERCHEN

LEBENSLUSTIGER KOJOTE

TREUER HUND

TOLLPATSCHIGES FAULTIER

AUSSERIRDISCHER BLAUER FREUND

SPRECHENDER DINOSAURIER

DIDDL MAUS

FREUNDLICHES MONSTER

SCHNELLER FLITZER

LANGSAMER SEESTERN

GRÜNES ALIEN

DAS VERRÜCKTE SCHAF

ÜBER DIE AUTORIN

DANKSAGUNG

## VORWORT

Schön, dass du dieses Buch in deinen Händen hältst. Als ich vom EMF Verlag kontaktiert und gefragt wurde, ob ich dieses Buch als Projekt verwirklichen möchte, konnte ich es kaum glauben. In der Zeit der Corona-Pandemie, als die ganze Welt lahmgelegt wurde und ich dadurch über Wochen hinweg viel zu Hause war (so wie die meisten Menschen auf dieser Welt), hatte ich viel Zeit, mich wieder mal intensiver und länger mit meiner Kreativität auseinanderzusetzen. Entstanden sind nach und nach süße Filmfigürchen aus Aquarellfarben, die ich auf Instagram gepostet habe. Dass ich aber dann kontaktiert werde und ein Buch rausbringen soll, das hätte ich nie im Leben erwartet. Also was nun? Ich wollte mir die Chance nicht entgehen lassen, obwohl ich aber gleichzeitig wusste, dass dies eine Riesenherausforderung wird, denn die Figürchen für dieses Buch sollten von mir selbst nicht nur koloriert, sondern auch gezeichnet werden. Ich und zeichnen? Das habe ich so gut wie nie vorher gemacht. Meine Leidenschaft galt eher dem Medium Farbe aller Art.

Also musste ich mich erst einmal mit Proportionen und Größenverhältnissen, gleich großen Augen und richtig gesetzten Lichtpunkten beschäftigen. Gar nicht so einfach, aber irgendwie habe ich es geschafft. Der Titel, den dieses Buch bekommen sollte, hat mich sofort angesprochen. Schon von Kindheitstagen an liebe ich Animationsfilme und Zeichentrick. Die Figuren in diesem Buch habe ich in meinem eigenen Stil neu interpretiert, von dem du dich gerne inspirieren lassen kannst. In diesem Buch erfährst du das Wichtigste zum Thema Grundlagen der Aquarellmalerei und hast die Möglichkeit, 43 verschiedene Figuren in Aquarellfarbe step by step nachzumalen. Falls du Anfänger bist, möchte ich dir auf dem Weg durch dieses Buch mitgeben, dass es nicht um Perfektion geht. Das Aquarellbild lebt von den kleinen Fehlerchen, die entstehen, weil die Aquarellfarbe sich nicht immer so kontrollieren lässt, wie man das gerne hätte.

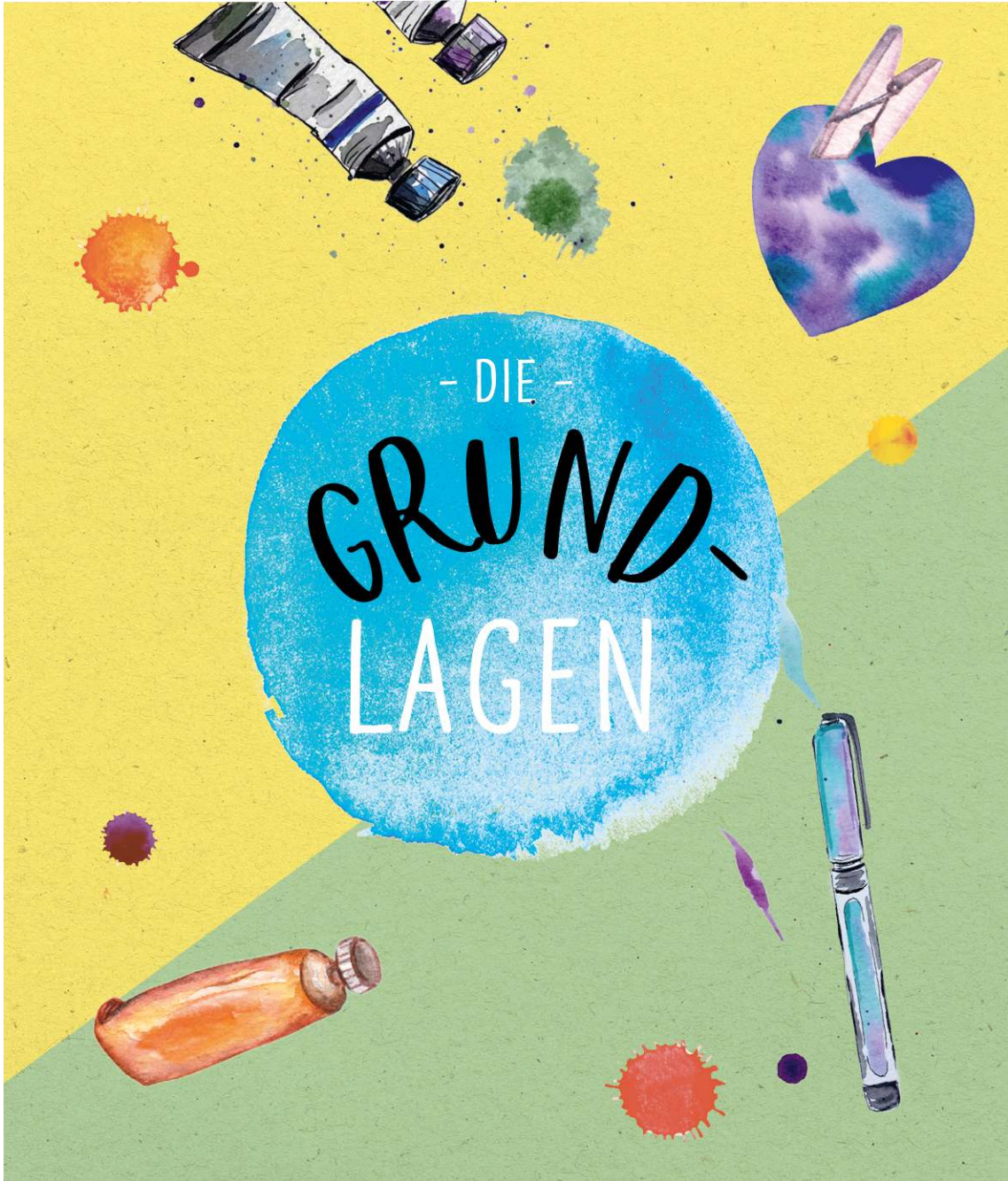
Ich möchte dich dazu ermutigen, deinen eigenen Stil zu finden, so wie ich

diesen gefunden habe. Das Medium Aquarellfarbe ist so vielseitig. Du kannst schon mit wenigen Pinselstrichen schöne Ergebnisse erzielen und sehr unterschiedliche Stile entwickeln. Mit ein wenig Übung hast du schnell raus, wie sich die Farbe mit Wasser auf dem Papier verhält, und kommst schnell zu Erfolgserlebnissen. Bist du bereit? Dann los! Ich wünsche dir eine zauberhaft kreative Zeit mit meinem Buch.

*Eure Steffi*







## MATERIAL

**Um mit der schönen Kreativtechnik der Aquarellmalerei zu beginnen, brauchst du im Wesentlichen nicht viel. Das Wichtigste sind Aquarellfarben, Aquarellpapier, verschiedene Pinsel, ein Wassergefäß und natürlich ein schönes Plätzchen, an dem du dich wohlfühlst. Im Folgenden werde ich auf das benötigte Material näher eingehen und dir das Wichtigste zu den Techniken und der Vorgehensweise zusammenfassen.**

## AQUARELLFARBEN


Aquarellfarben gehören grundsätzlich zur Gruppe der Wasserfarben, da sie vor dem Malen mit Wasser angemischt bzw. aufgenommen werden. Sie bestehen aus Farbpigmenten, wasserlöslichen Bindemitteln und weiteren Füllstoffen. Das Bindemittel sorgt dafür, dass die Farbpigmente auf dem Papier haften und bei erneuter Wasseranreicherung wieder gelöst werden können. Aquarellfarben lassen sich wunderbar untereinander mischen. Aus den Primärfarben Rot, Gelb und Blau können zahlreiche Farbtöne gemischt werden (siehe [Farben mischen](#)).

Der Unterschied zu den Wasserfarben, die wohl jeder kennt, ist, dass Aquarellfarben wesentlich feiner bearbeitete und hochwertigere Farbpigmente enthalten. Sie sind nicht so deckend wie herkömmliche Wasserfarben. Wenn du zu Beginn jedoch gerne mit Wasserfarben üben möchtest, kannst du mit ihnen einen Effekt ähnlich dem der Aquarellfarben erzielen.

Aquarellfarben trocknen transparent. Das heißt, der Malgrund schimmert durch. Dies wird für verschiedene Techniken gerne genutzt, um bestimmte Effekte zu erzielen (siehe [Techniken](#)).

Aquarellfarben gibt es im Handel von sehr vielen Herstellern und in unterschiedlichen Ausführungen. So sind sie in Näpfchen, Tuben, Fläschchen, als Buntstifte oder auch in Form von Aquarellmarkern erhältlich. Jede

Ausführung bietet unterschiedliche Möglichkeiten beim Malen.

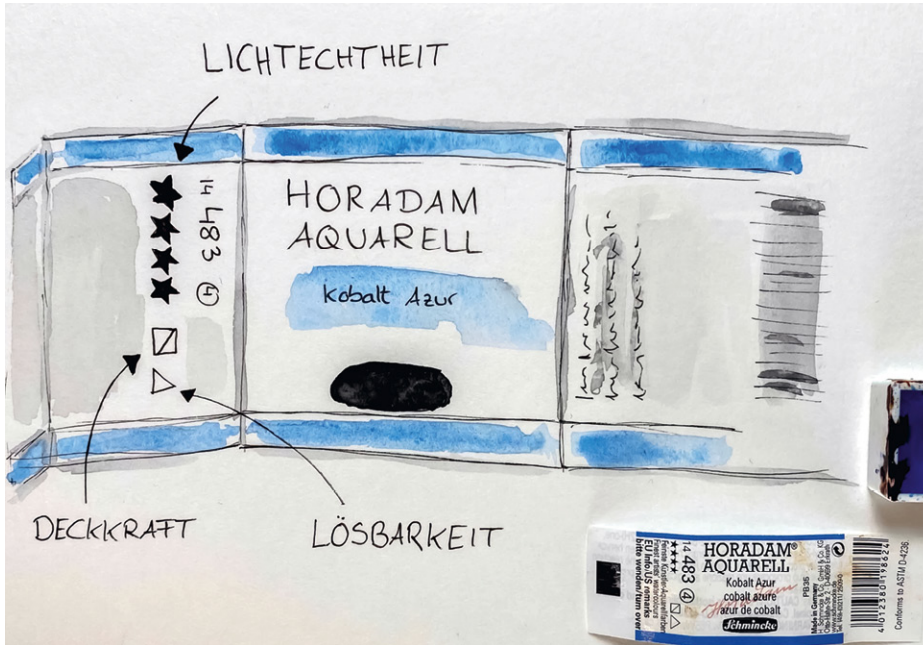
 DECKEND	 SCHWER LÖSBAR	★ ★ ★ ★ ★
 HALBDECKEND	 MÖGLICHE LÖSBARKEIT	★ ★ ★ ★
 HALBLASIEREND	 LEICHTLÖSBAR	★ ★
 LASIEREND		★
		LICHTECHTHEIT

Diese Symbolangaben findest du auf den Farben.

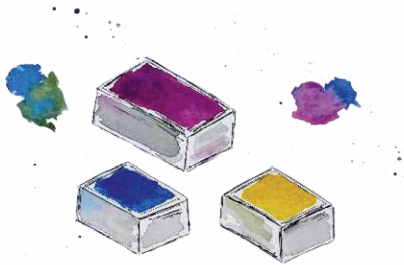
## AUF WAS KANN ICH DENN NUN BEIM FARBENKAUF ACHTEN?

Mit welchen Farben du nun am liebsten malst, ist letztendlich eine Frage des Geschmacks. Es gibt Farben, die deckender, transparenter oder lichtechter als andere Farben sind. Außerdem gibt es Angaben darüber, wie gut sich die Pigmente wieder mit Wasser lösen lassen. Diese ganzen Angaben werden meist über bestimmte Symbole auf den Farben dargestellt. Ich möchte dir dies anhand der Aquarellfarben von Schmincke vorstellen. Die **Deckkraft** wird bei Schmincke über ein Quadrat angegeben. Ein leeres Quadrat steht für nicht deckend (lasierend). Ein schräger Strich durch das Quadrat bedeutet minimal deckend (halblasierend). Ist die Hälfte des Quadrates ausgefüllt bedeutet das halbdeckend, und deckend wird mit einem komplett ausgefüllten Quadrat dargestellt. Die **Lichteuchtigkeit** wird bei Aquarellfarben von Schmincke über Sterne angegeben. Andere Hersteller nutzen dafür auch beispielsweise das Pluszeichen. Durch die Lichteuchtigkeit erfährst du, wie lichtbeständig die Farben sind. Das heißt, je höher die Lichteuchtigkeit, desto weniger verblässen die Farben bei Lichteinstrahlung. Ein Stern steht für ausreichende Lichteuchtigkeit, während fünf Sterne (maximale Anzahl) für höchste Lichteuchtigkeit stehen. Eine weitere Symbolangabe bei Schmincke ist ein Dreieck. Dieses gibt die **Lösbarkeit** an, das bedeutet, wie gut sich die bereits getrocknete Farbe wieder mit Wasser auflösen lässt. Das kann wichtig sein, um beispielsweise kleinere Fehlerchen auszubessern. Ein leeres Dreieck steht für leicht lösbar. Ist die Hälfte des Dreiecks ausgefüllt, steht dies für eine mögliche Lösbarkeit des

Pigments, und ein komplett ausgefülltes Dreieck steht für schwer lösbar.



## NÄPFCHEN



Aquarellfarben in Näpfchen sind von der Konsistenz her **fest** und werden erst bei Gebrauch mit Wasser angelöst. Die Näpfchen gibt es im Kasten oder einzeln zu kaufen. Meist sind die Kästen mit 12, 24 oder 48 Farben befüllt. Alternativ zu einem vorgefertigten Kasten kannst du die Näpfchen auch einzeln kaufen und dir deinen eigenen Kasten mit deinen Lieblingsfarben zusammenstellen. Zu Beginn empfehle ich dir einen Kasten mit mindestens 12 Farben. So hast du eine kleine Auswahl an verschiedenen Farben und kannst dir nach und nach weitere zulegen oder dich im Mischen von Farben ausprobieren. Mein erster Aquarellkasten, mit dem ich immer noch sehr gerne arbeite, hat 24 Farben. Hierbei handelt es sich um einen Aquarellkasten von

Sonnet. Diesen kann ich dir wirklich empfehlen, da du eine große Auswahl an Farben hast, die sich toll mischen lassen und meiner Meinung nach von guter Qualität sind. Außerdem habe ich einen weiteren Kasten von Schmincke, der ursprünglich 12 Farben beinhaltete. Ich habe ihn bereits mit weiteren Farben befüllt.



Das sind die Farben meines Farbkastens.

## TUBEN



Aquarellfarben aus Tuben sind von der Konsistenz her **cremig**. Auch hier gibt es eine große Auswahl verschiedener Farbtöne von unterschiedlichen Herstellern. Tuben sind immer dann empfehlenswert, wenn größere

Kunstwerke entstehen sollen. Die Farbe kannst du je nach gebrauchter Menge direkt auf die Farbpalette drücken und mit Wasser anreichern. Wenn eine größere Menge an Farbe benötigt wird, geht das einfach schneller, als wenn du mit dem Pinsel immer wieder Farbe aus den Näpfchen nimmst, um sie auf die Palette zu geben. In einer Tube ist außerdem mehr Farbe enthalten als in einem Näpfchen. Eine praktische Möglichkeit für Tubenfarben ist, dass du die cremige Farbe auch in ein leeres Näpfchen füllen kannst. Wenn die Farbe trocken ist, hast du wieder eine Näpfchenfarbe.

## FLÄSCHCHEN



Aquarellfarben aus Fläschchen bzw. Gläschen sind **flüssig**. Häufig ist in dem Deckel eine Pipette integriert, sodass du die flüssige Farbe hiermit entnehmen und entweder direkt auf das Papier oder auf die Farbpalette geben kannst. Diese Farben sind sehr farbintensiv und trocknen sehr schnell. Man muss also schnell arbeiten, was oftmals hinderlich sein kann. Die flüssigen Farben eignen sich gut, um beispielsweise gleichmäßige Hintergründe zu gestalten.

## BRUSHMARKER – BRUSH PENS



Brushmarker bzw. Brush Pens sind Pinselstifte auf Wasserbasis. Sie haben eine pinselartige oder filzartige Spitze, aus der die flüssige Farbe direkt auf das Papier abgegeben wird. Diese Pens werden meist für Handlettering genutzt. Ich habe in meiner Kreativsammlung eine große Box mit Brushmarkern der Marke Karin. Die Box besteht aus 60 Markern und 3 Blendern, also eine große Sammlung unterschiedlicher Farben, die ich wärmstens empfehlen kann. Die Farben haben eine schöne Leuchtkraft und sind von sehr guter Qualität. Ich nutze die Brushmarker nicht nur für Handlettering, sondern auch um in meinen Aquarellbildern Akzente zu setzen. Das ist zwar nicht unbedingt nötig, da das mit einem Pinsel und den normalen Aquarellfarben genauso gut geht, es ist aber eine nette Abwechslung und bietet spontan die Möglichkeit, in einem noch feuchten Aquarellbild schnell mal noch eine andere Farbnuance einfließen zu lassen.

## AQUARELL-BUNTSTIFTE





Aquarell-Buntstifte sehen aus wie normale Buntstifte, sind im Vergleich zu diesen jedoch wasserlöslich und erzeugen somit ebenfalls Aquarelleffekte. Die Buntstifte hinterlassen jedoch bei zu viel Druck häufig an den Stellen, an denen sie aufgetragen werden, Rückstände auf dem Papier, was zu unschönen Schlieren führen kann. Der Umgang mit den Stiften erfordert also ein wenig Übung. Aber auch hier gibt es sicherlich Unterschiede in der Qualität.