

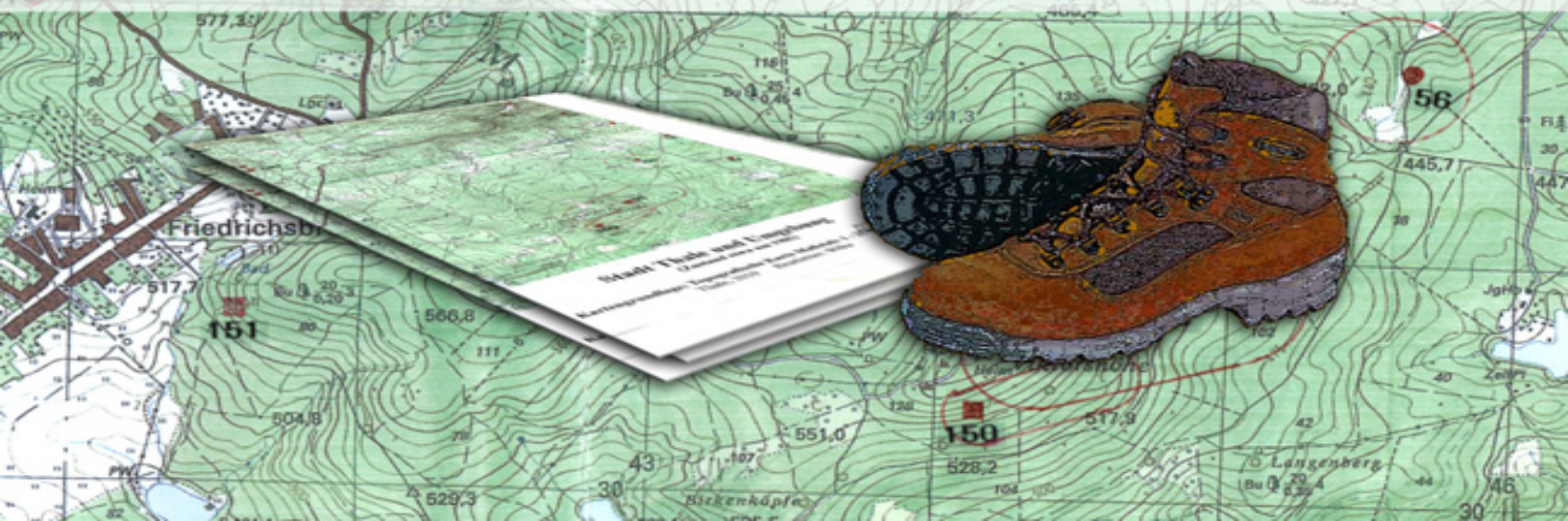


# Historischer Bergbau im Thalenser Revier

Thale, Cattenstedt, Wienrode,  
Timmenrode, Warnstedt,  
Weddersleben, Neinstedt,  
Stecklenberg, Bad Suderode,  
Allrode und Friedrichsbrunn

Ein etwas anderer Wanderführer

Bernd Sternal & Günter Wilke



# **Inhaltsverzeichnis**

Einführung

Bergbau auf Kohle

Solegewinnung

Steine und Erden

## **Einführung**

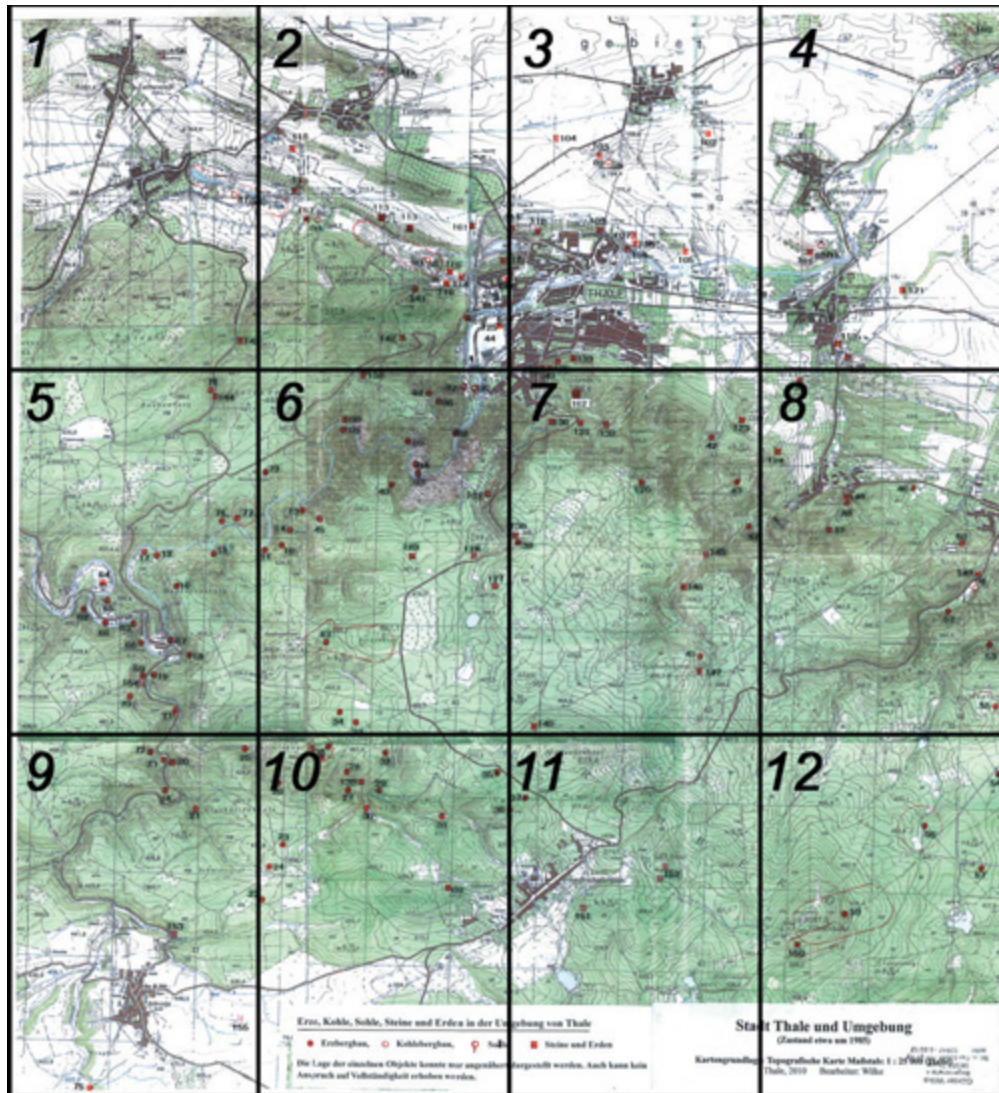
Im Einzugsgebiet der Stadt Thale fanden früher rege Bergbauaktivitäten statt, die jedoch heute fast vergessen und nur noch Wenigen bekannt sind. Dennoch weisen noch zahlreiche Relikte auf diesen einstmals bedeutenden Wirtschaftszweig hin. In diesem Zusammenhang wird oftmals vergessen, dass auch der oberflächige Abbau von Rohstoffen und Mineralen dabei eine wichtige Rolle spielte und nicht nur der Bergbau unter Tage.

Zudem nahm in dieser Region auch der Erzbergbau im oberflächennahen Pingenbergbau eine wichtige Stelle ein, wie zahlreiche Pingen im Gelände beweisen. Da diese Abbautechnologie wenig Aufwand erforderte und zudem recht unspektakulär war, finden sich dafür in den Archiven nur wenige Dokumente. Herr Günter Wilke stellte sich daher vor vielen Jahren die Aufgabe, alle Relikte, die diesbezüglich dokumentiert sind, zu recherchieren und den undokumentierten Bergbau durch systematische Flurbegehungen zu dokumentieren. Eine außergewöhnliche Fleißarbeit, die hohe Anerkennung verdient. Ich habe daher die Dokumentationen von Günter Wilke ausgewertet, um daraus ein kleines Buch für Heimatfreunde, Wanderer und Bergbauenthusiasten zu machen.

Dieses kleine Buch soll weder ein Fachbuch noch ein Sachbuch sein, es soll nur als spezielles Wanderheft dienen. Daher sind die bergbaulichen Relikte aufgelistet und in mühevoller Kleinarbeit in eine Karte eingezeichnet, so dass sie nachvollziehbar aufgefunden werden können. Auf einen Quellennachweis wurde daher verzichtet. Gibt es jedoch historische Informationen zu den einzelnen Objekten, so

wurden diese hier vermerkt. Sicherlich sind nicht alle Bergbaurelikte im Berichtsgebiet erwähnt und behandelt worden. Daher freuen sich die Autoren über jede Information, jeden Hinweis und auch über Kritik.

Bernd Sternal & Günter Wilke Mai 2019



### Erze, Kohle, Sole, Steine und Erden in der Umgebung von Thale

● Erzbergbau, ◻ Kohlebergbau, ○ Sole, ■ Steine und Erden

Die Lage der einzelnen Objekte konnte nur angenähert dargestellt werden. Auch kann kein Anspruch auf Vollständigkeit erhoben werden.

*Karte: Stadt Thale und Umgebung  
(Zustand etwa um 1985)  
Kartengrundlage: Topografische Karte,  
Maßstab 1:25.000  
Bearbeiter: Günter Wilke, Thale, 2010  
Kartenteile (Kt.) 1 -12 auf den Seiten (S.) 6 - 17*





