

DIE SCHULE DER

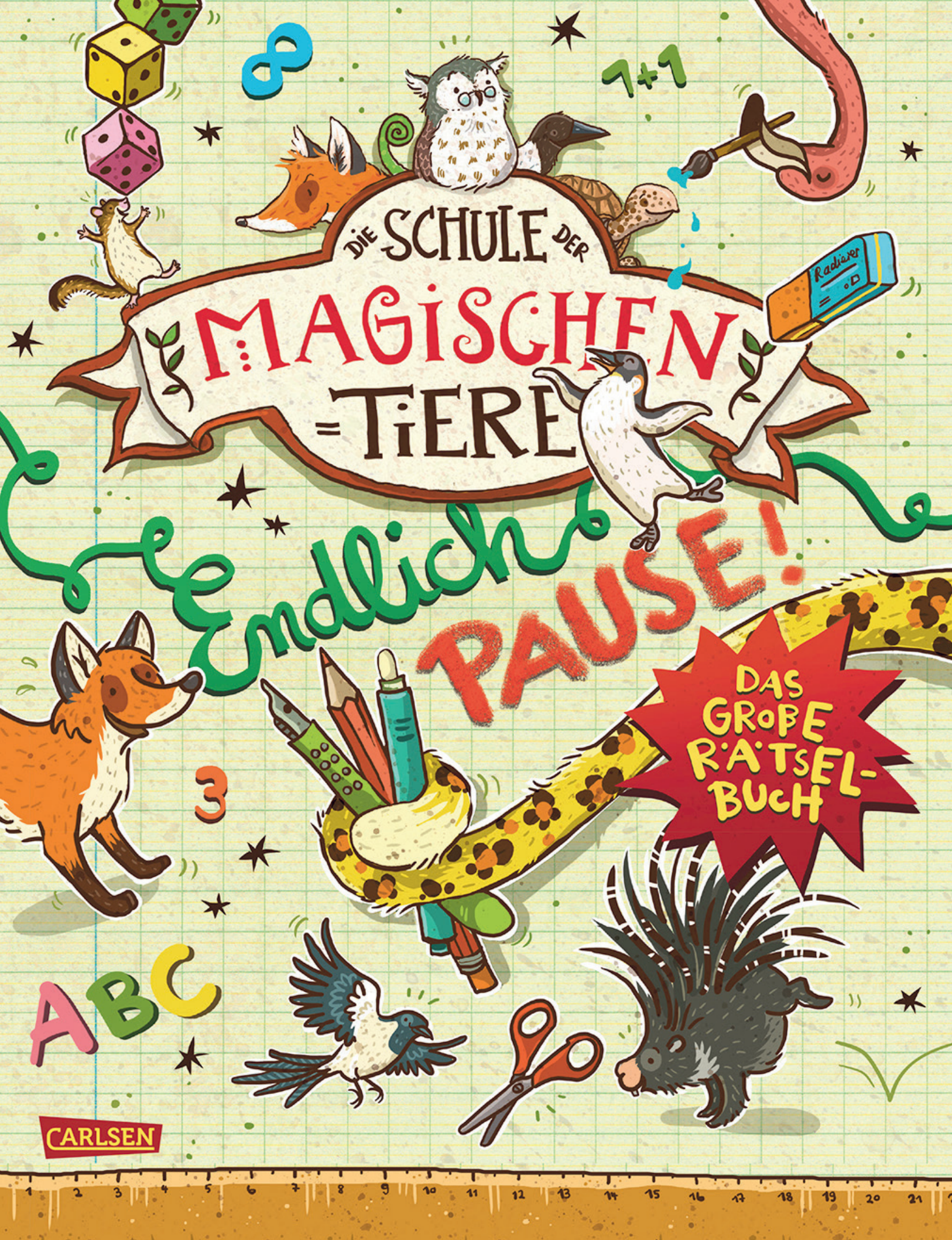
# MAGISCHEN = TIERE

Endlich  
PAUSE!

DAS  
GROßE  
RÄTSEL-  
BUCH

ABC

CARLSEN



## Hallo, liebe Freunde der Schule der magischen Tiere!

Ich glaube, wir sind uns einig: Die schönste Schule der Welt ist die Wintersteinschule!  
Miss Cornfield, die Lehrerin, hat viele verrückte Ideen. Ständig ermuntert sie ihre Schülerinnen und Schüler, etwas Neues auszuprobieren. Denn die Welt steckt voller Überraschungen!

Zusammen mit magischen Tieren macht Schule richtig viel Spaß. Ist es nicht lustig, wenn eine Eule bei den Mathe-Aufgaben hilft oder ein Schimpanse durchs Klassenzimmer tanzt?

Besonders schön aber ist die Pause! Ida und Ronja springen dann gerne Seil, Rabbat und Toffi feuern sie dabei an. Jo und Juri spielen meistens Fußball. Helene kraut Karajan das weiche Fell und lässt sich Geschichten aus Frankreich erzählen.

Und was macht ihr in der Pause? Nach dem Toben und Spielen habt ihr bestimmt Lust auf bunte Rätsel und lustige Fragen! Diese führen euch auf den Jahrmarkt und durch den Keller des Grauens. Danach gibt's ein Wettspringen zwischen den magischen Tieren!

Für Experten gibt es besonders knifflige Fragen – die „Fanwissen-Rätsel“. Kennt ihr euch aus in der Welt der Wintersteinschule? Dann los!

Viel Spaß beim Rätseln, Knobeln und Basteln

wünscht euch  
Margit Auer



Mein Name ist:

.....

So alt bin ich:

.....

Dieses magische Tier mag ich am liebsten:

.....

Wenn ich mir ein magisches Tier aussuchen dürfte,  
dann wäre es ein/eine:

.....

Diese Eigenschaften hätte es:

.....

.....

Es würde perfekt zu mir passen, weil:

.....

.....

Für die nächste Geschichte wünsche ich mir:

.....

.....

# 1. Türen auf!

Willkommen in der Wintersteinschule! Diese Kinder gehen in die Klasse von Miss Cornfield. Verbinde immer einen Namen mit dem dazu passenden Bild.



Anna-Lena



Ronja

Zack



Ida

Schoki

Benni



Eddie

Jo



Yannik



Franka



Lothar



Hatice



Silas



Max



Henry



Helene

Finja

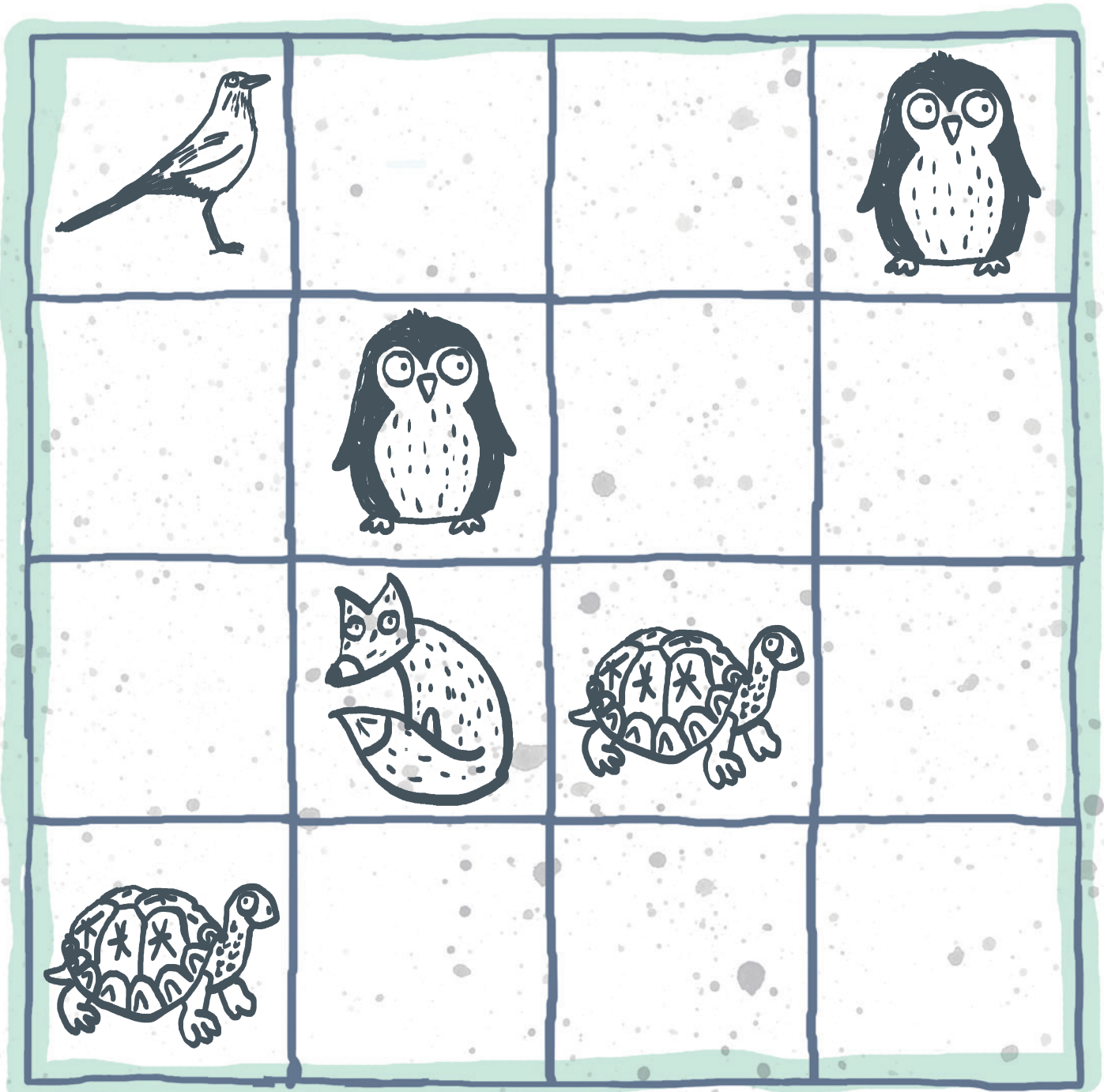


Luna



## 2. Magisches Versteckspiel

Bei einer langen Fahrt im Omnibus langweilen sich die magischen Tiere fürchterlich. Dann hat Pinkie eine super Idee: Verstecken spielen! Spiele mit ihnen, indem du in jede Richtung ( $\leftrightarrow$ ,  $\updownarrow$ ,  $\nearrow$ ) jedes Tier nur einmal malst.



### 3. Auf großer Fahrt

Mr. Morrison ist auf der ganzen Welt unterwegs, um magische Tiere zu finden! Manche Tiere, die ihm begegnen, sind nicht magisch, haben aber ziemlich lustige Namen. Welche Tierarten gibt es wirklich? Kreise ein!

Zwergseeschwalbe

Konservenschwein

Schneeschnitzwerk

Schokoladenfruchtzwerg

Zebrarennschnecke

Lachender Hans

Dosenschildkröte

Zangenschaf

Flughund

Motorradfrosch

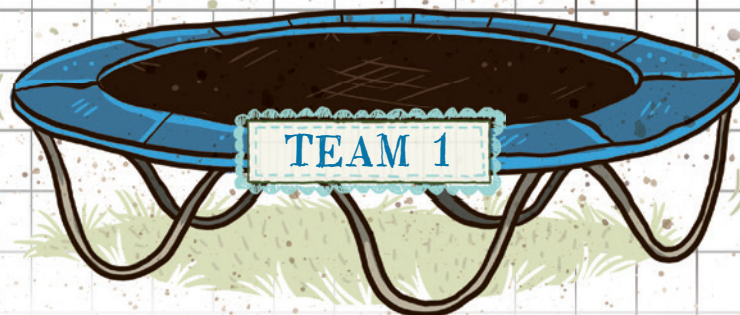
Blödauge

Heulender  
Derwisch

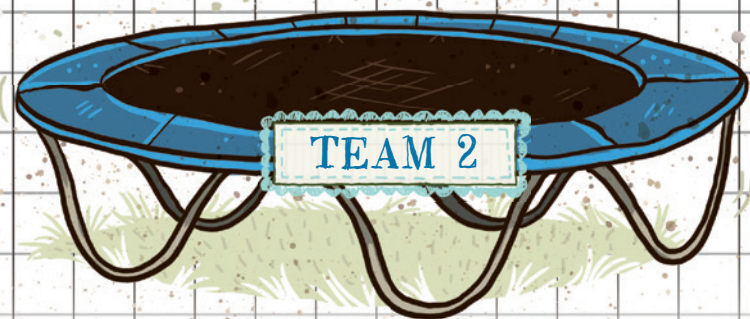
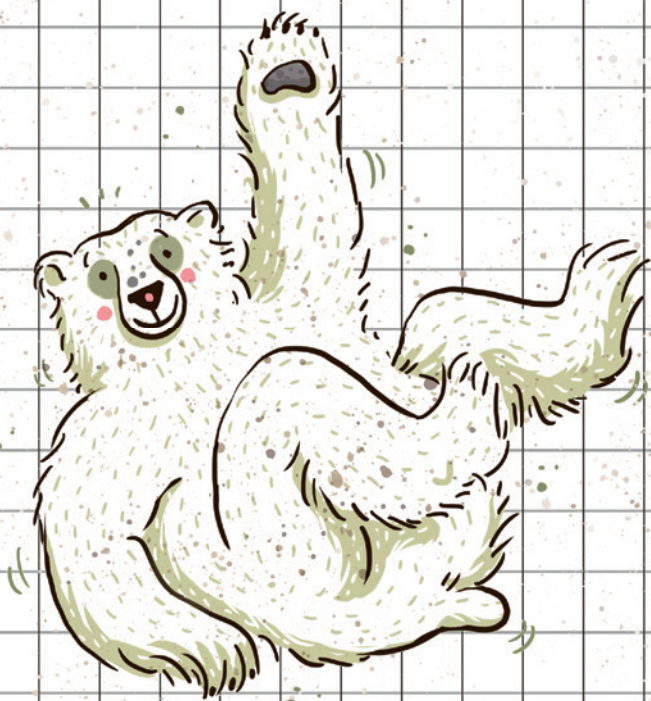
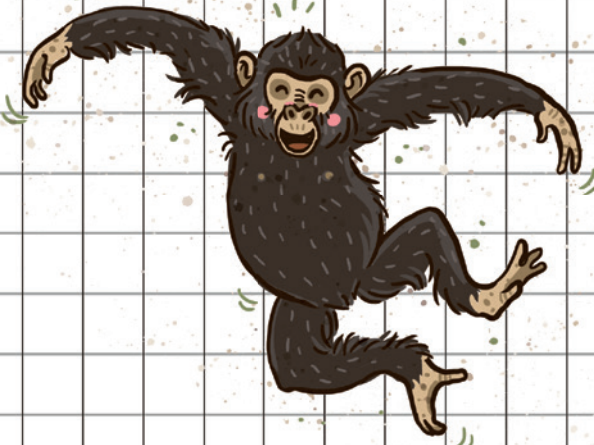


## 4. Wettspringen

Die magischen Tiere veranstalten ein Wettspringen und üben wilde Loopings! Nimm ein Lineal und ziehe damit Linien von den Nasenspitzen der Tiere zum Metermaß. So liest du ab, wie hoch jedes Tier springt. Rechne dann die Meter der beiden Teams zusammen – welches Team wird Meister?







## 5. Pfand mit Überraschung

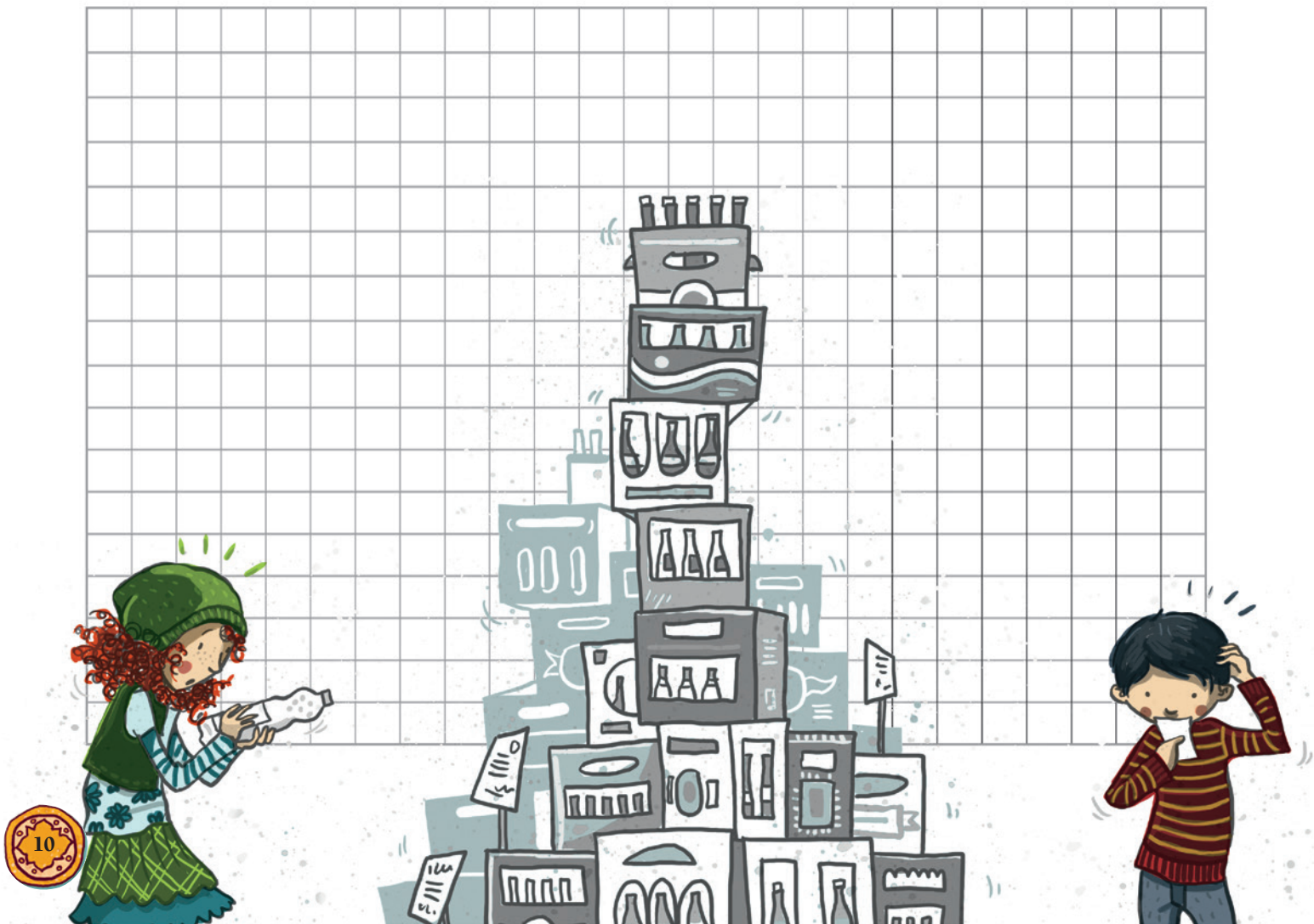
Ronja und Lothar sind auf dem Weg zum Supermarkt, um ihre Pfandflaschen wegzubringen. Beide rechnen aus, wie viel Pfandgeld sie gleich bekommen werden. Welche Rechnung ist richtig?

Ronjas Rechnung:

$$\begin{array}{r} 10 \times 0,25 \quad = 2,50 \\ 4 \times 0,15 \quad = 0,75 \\ 1 \text{ Wasserkasten} = 4,50 \\ \hline = 7,75 \text{ €} \end{array}$$

Lothars Rechnung:

$$\begin{array}{r} 7 \times 0,08 \quad = 0,56 \\ 10 \times 0,15 \quad = 1,50 \\ 4 \times 0,25 \quad = 1,00 \\ \hline = 3,06 \text{ €} \end{array}$$



## 6. Finja und Sydney

FAN-  
WISSEN



Finja ist so glücklich, seit ihr das Koalamädchen überreicht wurde. Mit ihrem magischen Tier kann sie all ihre Sorgen teilen. Kreise die Eigenschaften ein, die zu Sydney passen.

schwatzhaft

warmherzig

streng

vornehm

ruppig

kuschelig

eitel

tröstend

weich

freundlich

unordentlich

## 7. Johannisplatz

FAN-  
WISSEN

**1** Von ihrem Fenster aus kann Ida auf den schönen Johannisplatz schauen. Was steht mitten darauf?

- a. eine Statue
- b. eine Bushaltestelle
- c. ein Kastanienbaum

**2** Ein magisches Tier liebt es hier besonders. Welches ist es?

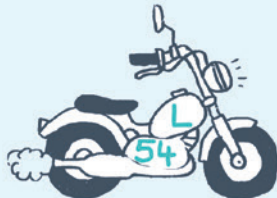
- a. Das Koalamädchen Sydney
- b. Das Streifenhörnchen Leonardo
- c. Die Eule Muriel

**3** Eine Firma rückt an. Sie hat einen finsternen Plan. Was steht auf dem Lastwagen der Firma?

- a. „Gartenbaubetrieb Cipolla“
- b. „Denkmalpflege Schigulla“
- c. „Busfahrbetrieb Mrugalla“



## 8. Ida gibt alles



Ida ist verzweifelt: Denn der Bürgermeister möchte auf dem Johannisplatz etwas bauen lassen. Was ist es? Finde alle Zahlen der Neuner-Reihe. Ordne sie von klein nach groß und schreibe für das Lösungswort die dazugehörigen Buchstaben auf.

Neuner-Reihe: \_\_\_\_\_

Lösung: \_\_\_\_\_

