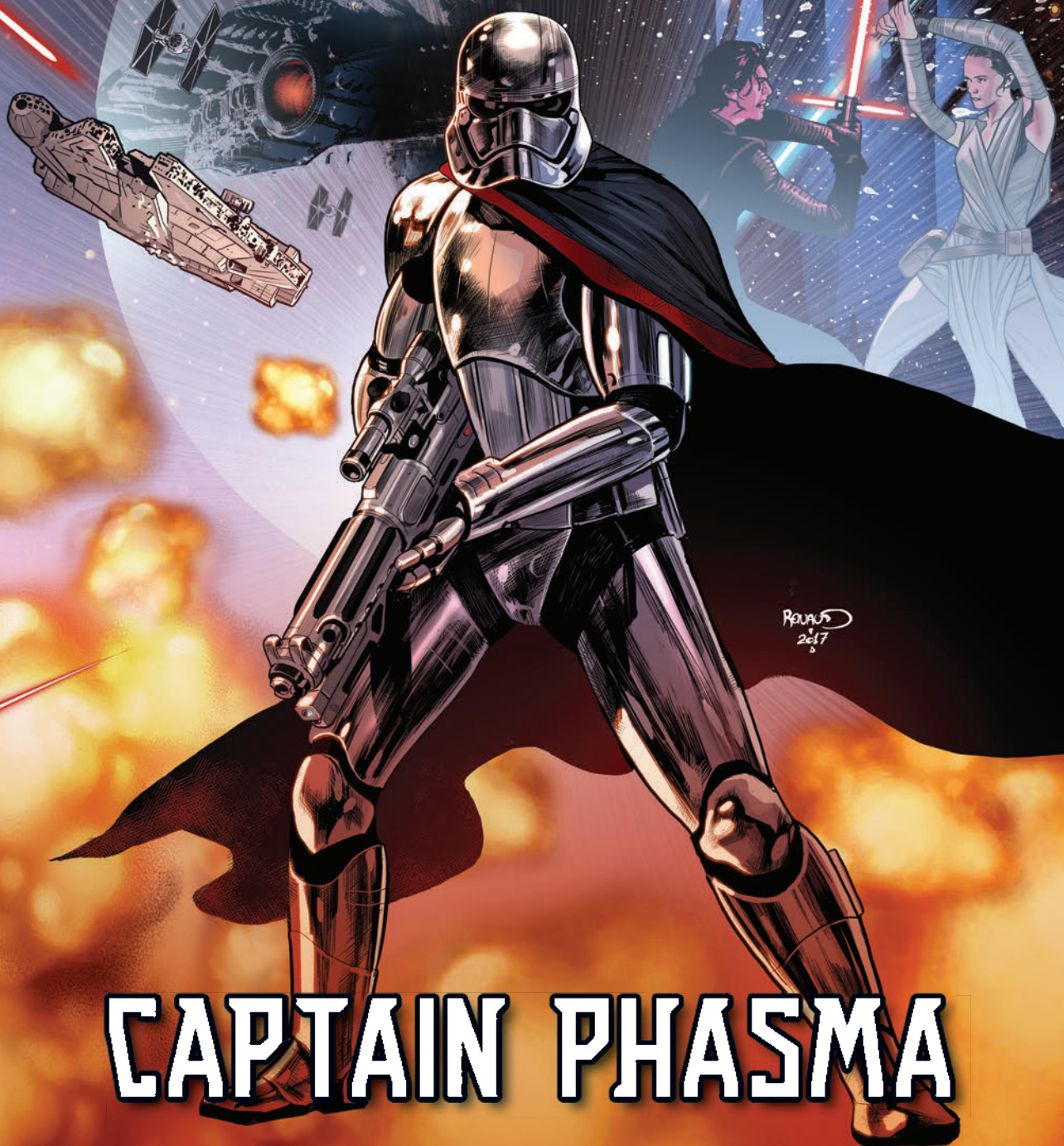


JOURNEY TO STAR WARS: DIE LETZTEN JEDI

STAR WARS



CAPTAIN PHASMA

STAR WARS

A comic book cover for Star Wars featuring Captain Phasma. The image is set in space, with a large, dark, angular structure, possibly a Star Destroyer, dominating the background. Captain Phasma's helmeted head and upper torso are visible in the foreground, looking towards the viewer. The background is filled with stars and a bright light source in the upper right corner. The title "STAR WARS" is written in large, bold, red letters with a white outline at the top. At the bottom, the name "CAPTAIN PHASMA" is written in large, bold, white letters with a black outline. A small "TM" trademark symbol is located to the right of the "STAR WARS" title.

CAPTAIN PHASMA



TEXT
KELLY THOMPSON

ZEICHNUNGEN
MARCO CHECCHETTO

FARBEN
ANDRES MOSSA

REDAKTION
MATHIAS ULINSKI
JÜRGEN ZAHN

CHEFREDAKTION
JO LÖFFLER

ÜBERSETZUNG
MICHAEL NAGULA

LETTERING
ROWAN RÜSTER

GRAFIK
MARKUS JANDA

Impressum: Die deutsche Ausgabe von *STAR WARS* Reprint 11 – *Captain Phasma* wird von der Panini Verlags GmbH herausgegeben, Rotenbühlstr. 87, 70178 Stuttgart.
Geschäftsleitung: Hermann Paul **Head of Editorial:** Jo Löffler (v.i.S.d.P.) **Redakteure:** Mathias Ulinski, Jürgen Zahn **Übersetzung:** Michael Nagula
Head of Marketing: Holger Wiest (E-Mail: marketing@panini.de) **Lettering:** Rowan Rüster **Grafik:** Markus Janda **Produktion:** Sanja Ancic; **Druck:** Panini S.p.A., Italien
Anzeigen: BLAUFEUER VERLAGSVERTRETUNGEN GmbH, info@blaufeuer.de. Es gilt die Anzeigenpreisliste Nr. 14 vom 01.10.2016.
PR & Presse: Steffen Volkmer

Panini-Nachbestell-Service: Bezugs-möglichkeiten für ältere Ausgaben unter www.paninicomics.de.

Diese Ausgabe enthält die US-Ausgaben: *US-STAR WARS: Captain Phasma* #1-4 © & TM 2018 LUCASFILM LTD. No similarity between any of the names, characters, persons and/or institutions in this publication and those of any pre-existing person or institution is intended and any similarity which may exist is purely coincidental. No portion of this publication may be reproduced, by any means, without the express written permission of the copyright holder(s).

YDSTWR011

ISBN: 978-3-7416-0763-9
1. Auflage, Mai 2018

Auch als E-Comic erhältlich: ISBN 978-3-7367-3837-9 (PDF) ISBN 978-3-7367-3838-6 (EPUB) ISBN 978-3-7367-3839-3 (MOBI)

Findet uns im Netz:
www.paninicomics.de



General Organas Widerstandskräfte haben einen Direktangriff auf die mächtigste Waffe der Ersten Ordnung – die Starkiller-Basis – durchgeführt. Eine kleine Kampftruppe, bestehend aus Han Solo, Chewbacca und dem desertierten Sturmtruppler FN-2187, jetzt der Widerstandskämpfer Finn, hat die Basis infiltriert, um die Schutzschilde auszuschalten.

Während Starkillers planetenzerstörende Superwaffe sich auflädt, wird Captain Phasma mit vorgehaltenem Blaster gezwungen, die Schutzschilde der Basis herunterzufahren, damit die Einsatzkräfte des Widerstands endgültig angreifen können. Anschließend zwingen die drei Captain Phasma in einen Müllschacht zu springen.

ZEIT: 15:31

HIER IST CAPTAIN PHASMA MIT ANMERKUNGEN ZU DEN LETZTEN MOMENTEN DER STARKILLER-BASIS FÜR KÜNFTIGE EINSATZBE-SPRECHUNGEN.



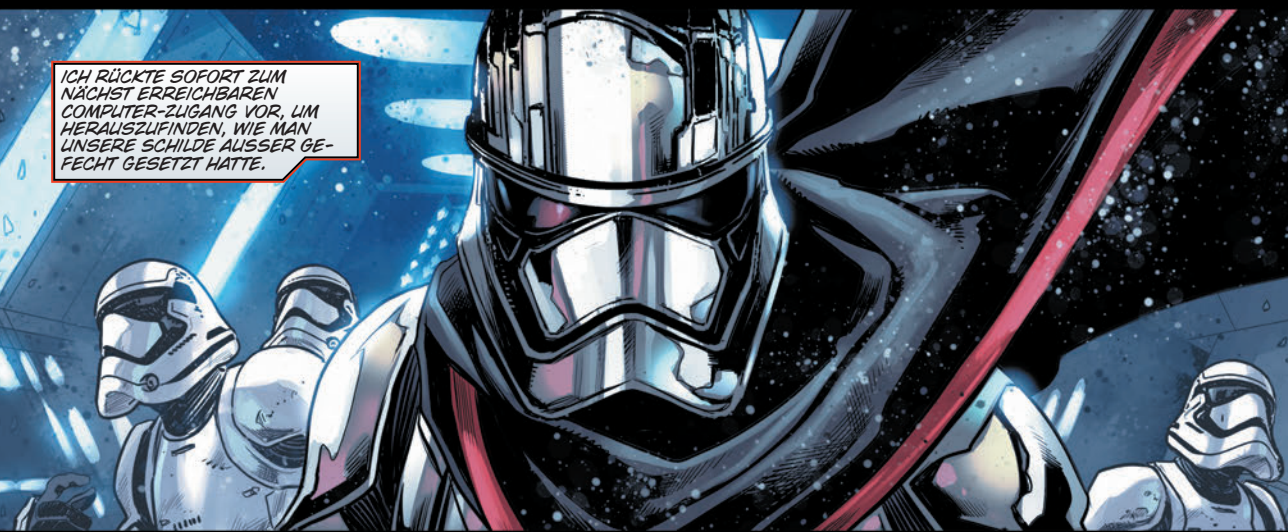
ZEIT: 15:21
Starkiller-Basis
Außenwand der Müllpresse
Ebene Sechs



**T minus sechs Minuten bis zur vollen
Aufladung der Waffe**



15:21 WURDE DIE BASIS VON
WIDERSTANDSKRÄFTEN SCHWER
ANGEGRIFFEN.



ICH RÜCKTE SOFORT ZUM
NÄCHST ERREICHBAREN
COMPUTER-ZUGANG VOR, UM
HERAUSZUFINDEN, WIE MAN
UNSERE SCHILDE AUSSER GE-
FECHT GESETZT HATTE.



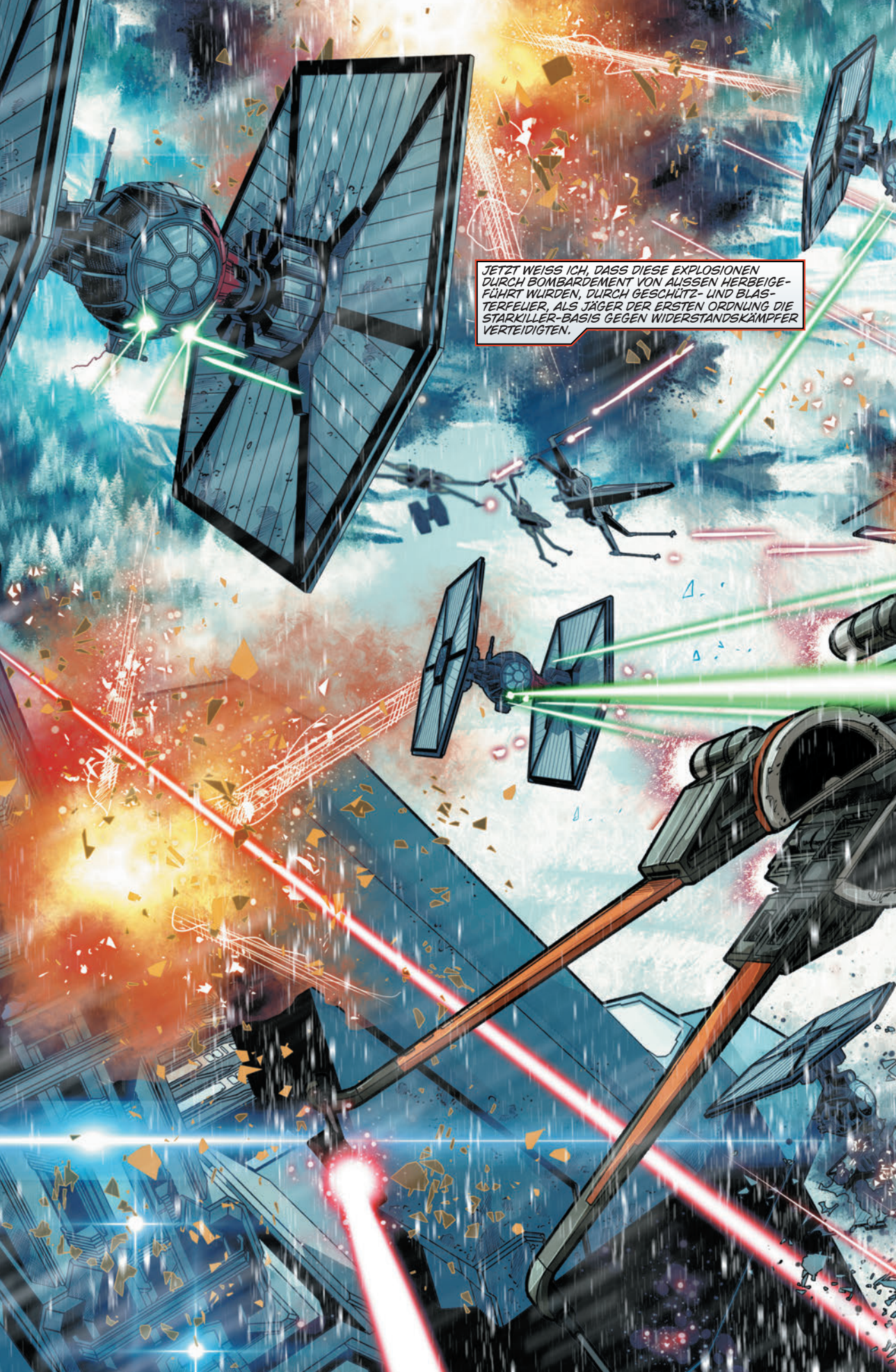
DER ANGERICHTETE
SCHADEN WAR ...
BETRÄCHTLICH.



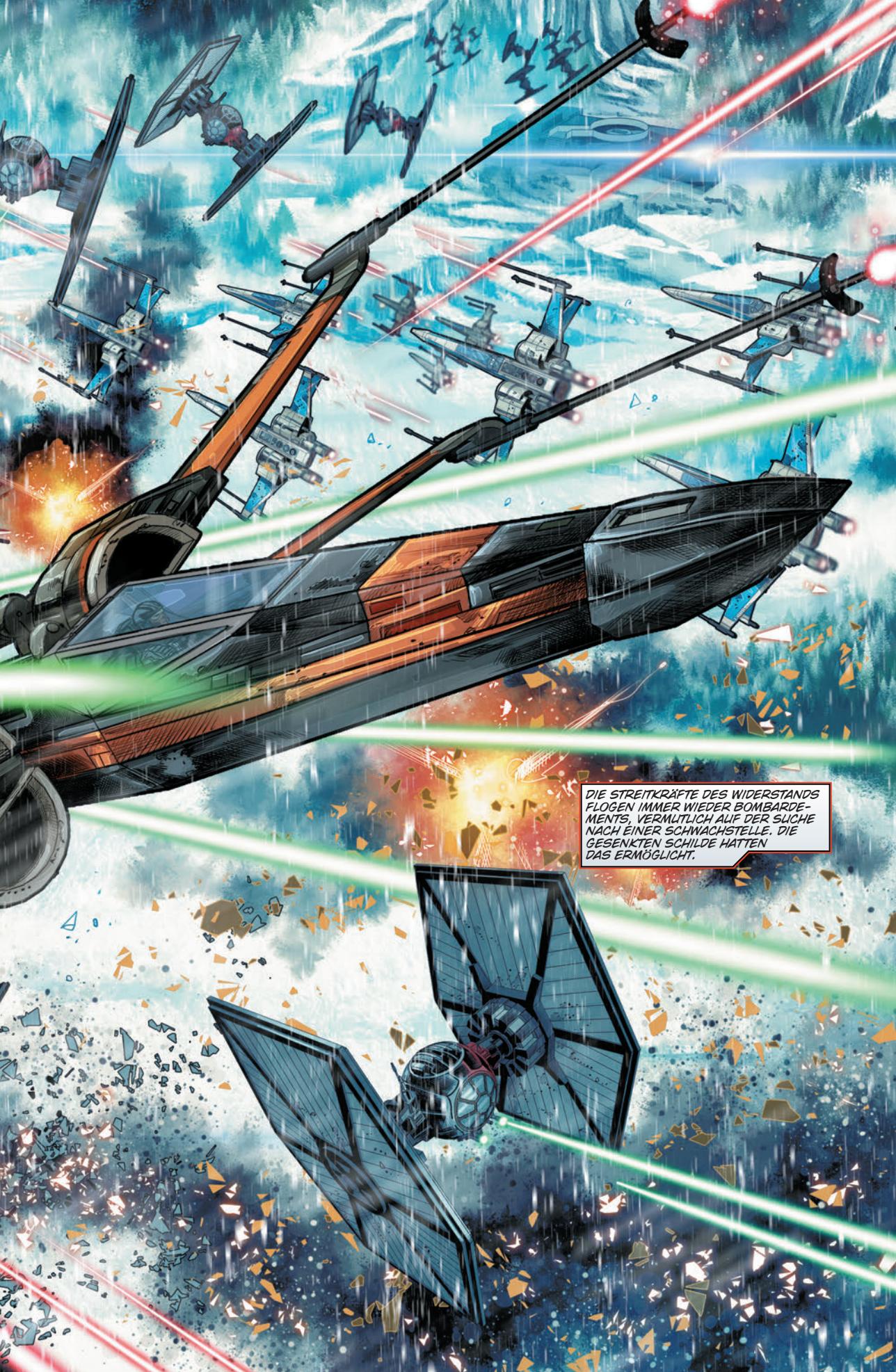
THUNK

MEIN VORGEHEN WURDE WIEDERHOLT VON EXPLOSIONEN IM INNERN DER BASIS VERZÜGERT, SOWIE VON DEN AUSWIRKUNGEN BESAGTER EXPLOSIONEN.





JETZT WEISS ICH, DASS DIESE EXPLOSIONEN
DURCH BOMBARDEMENT VON AUßEN HERBEI-
GEFÜHRT WURDEN, DURCH GESCHÜTZ- UND BLAS-
TERFEUER, ALS JÄGER DER ERSTEN ORDNUNG DIE
STARKILLER-BASIS GEGEN WIDERSTANDSKÄMPFER
VERTEIDIGTEN.



DIE STREITKRÄFTE DES WIDERSTANDS
FLOGEN IMMER WIEDER BOMBARDE-
MENTS, VERMUTLICH AUF DER SUCHE
NACH EINER SCHWACHSTELLE. DIE
GESENKTE SCHILDE HATTEN
DAS ERMÖGLICHT.