

Mathe 4. Klasse

Loewe Lernkrimis

Diebe auf dem Sportfest
Der rätselhafte Beweis





Annette Neubauer · Peter Pfeiffer

Diebe auf dem Sportfest

Ein verregneter Morgen	4
Vergleich: größer und kleiner	5
Addieren und subtrahieren	7
Der Diebstahl	8
Rechnen mit Geld	9
Multiplizieren	11
Eine erste Spur	12
Logische Reihen	13
Zeitspannen	15
Der Verdacht	16
Spiegelungen	17
Schriftlich addieren	19
Die verschwundenen Preise	20
Sachaufgaben	21
Maße erkennen	23
Ein spannendes Spiel	24
Bis 1000 ergänzen	25
Multiplizieren und dividieren	27
Da ist was faul!	28
Subtrahieren und addieren	29
Zahlen lesen	31
Erwischt!	32
Schriftlich dividieren	33

Viola Naust-Schulz · Peter Pfeiffer

Der rätselhafte Beweis

Alles weg!	36
Rechnen mit Geld.....	37
Stunden und Minuten	39
Ein neuer Auftrag	40
Aufgaben mit Platzhalter.....	41
Rechnen mit Gramm und Kilogramm ..	43
Rap-erlapapp!	44
Schriftlich multiplizieren	45
Maßstabgetreu zeichnen	47
Lauschangriff	48
Logische Reihen	49
Entfernungen	51
Ein Rätsel weniger	52
Große Zahlen addieren und subtrahieren	53
Spiegelbildliches Ergänzen	55
Nichts für Hundeohren!	56
Addieren und multiplizieren	57
Schriftlich dividieren	59
Der erste Preis	60
Schriftlich subtrahieren	61
Stellenwerttafel	63
Frau Meier spielt mit	64
Zahlenstrahl	65
Detektivseiten	66-67
Lösungen	68-71

Das Detektiv-Team

Name: Jo (Vorsicht: Anführer!)
Markenzeichen: gestreifte Wollmütze
Lieblingsmusik: Hip-Hop
Größtes Hobby: Fälle lösen
Größter Wunsch: Sänger oder Meisterdetektiv werden



Name: Hannes (Vorsicht: kombiniert gut!)
Markenzeichen: runde Brille
Größtes Talent: Kunststücke auf dem Einrad
Größtes Hobby: Krimis lesen und dabei Chips essen
Größter Wunsch: mit den Detektiven berühmt werden



Name: Paula (Vorsicht: schlau und frech!)
Markenzeichen: pinkfarbene Haarsträhne
Größtes Talent: Karten spielen
Größtes Hobby: Keyboard
Größter Wunsch: Computerspiele erfinden



Name: Frau Meier (Vorsicht: feine Nase!)
Alter: 28 Hundejahre
Markenzeichen: buntes Fell
Größtes Hobby: Entdeckertouren
Größte Tarnung: sieht gefährlich aus, ist aber treu und lieb
Größter Wunsch: jeden Tag eine Wurst



Loewe Lernkrimis



Das Ermittlungsgespür des Detektiv-Teams ist gefragt, als die Sieger-Preise vom großen Sportfest plötzlich verschwunden sind. Wer ist in die Lehrerbibliothek eingebrochen, um sie zu stehlen? Wird es Paula, Jo, Hannes und Frau Meier gelingen, die Diebe zu fassen?

Willst du den Detektiven dabei helfen, den Fall aufzuklären?

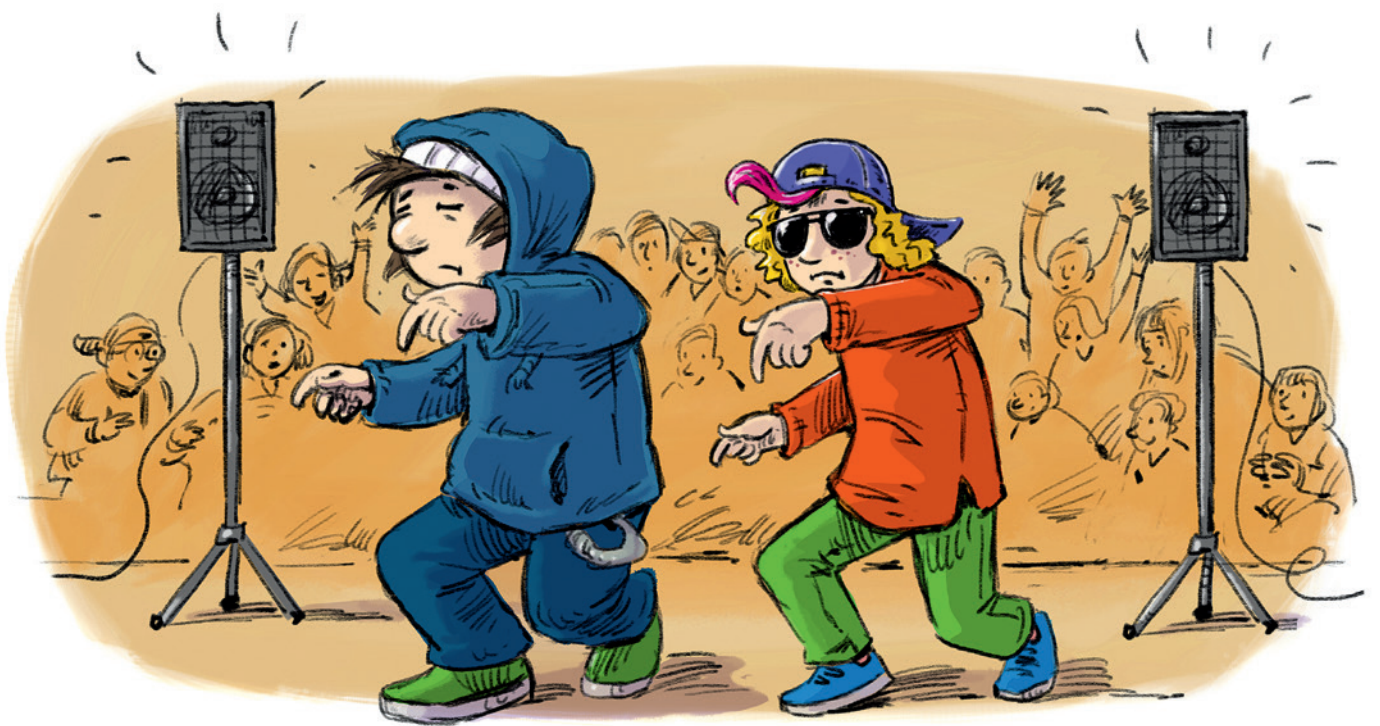
Dann aufgepasst! Achte auf neue Spuren und geheime Hinweise, die sich auf jeder Seite verstecken.

Löse die Aufgaben und trage die Lösungsbuchstaben auf der Detektivseite auf Seite 66 ein.

Zum Schluss übertrage die Lösungsbuchstaben in den Lösungssatz.

So erfährst du, ob du auf der richtigen Spur warst.

Diebe auf dem Sportfest



Ein verregneter Morgen



Juhu! Heute ist das Sportfest!“

Paula steht mit Hannes und Jo auf dem Schulhof.

„Wenn bloß das Wetter besser wäre! Ich mache beim Wettrennen mit. Im Regen macht Laufen keinen Spaß“, meint Hannes und zieht sich die Kapuze über.

„Gegen Mittag soll es besser werden. Beim Fußballfinale ist es hoffentlich wieder trocken“, überlegt Jo.

„Das Bodenturnen findet zum Glück in der Halle statt.

Genau wie unser Hip-Hop-Wettbewerb“, erklärt Paula. Jo nickt.

„Euren Auftritt schaue ich mir an. Ihr tanzt echt toll!“, sagt Hannes.

„Aber vorher muss ich zum Tischtennis.“



Wer nimmt an welcher Sportart teil? Schreibe auf.



Jo: _____

Paula: _____

Hannes : _____



Vergleich: größer und kleiner



Das berühmteste Sportfest sind die Olympischen Spiele, die alle vier Jahre stattfinden. In der ersten Spalte sind Städte aufgeführt, in denen sie bereits ausgetragen wurden. In der zweiten Spalte steht ihre Einwohnerzahl. Vergleiche die Städte miteinander.

STÄDTE	EINWOHNER
ROM	2 873 494
MÜNCHEN	1 450 381
SEOUL	9 964 291
BARCELONA	1 608 746
ATHEN	664 046
PEKING	21 500 000

Trage ein, wie im Beispiel vorgegeben: > bedeutet „größer als“

< bedeutet „kleiner als“.

Seoul ist **größer** als Barcelona

Seoul > Barcelona

München ist _____ als Peking.

München ___ Peking

Rom ist _____ als Seoul.

Rom ___ Seoul

Barcelona ist _____ als Peking.

Barcelona ___ Peking

Peking ist _____ als Athen.

Peking ___ Athen

Athen ist _____ als München.

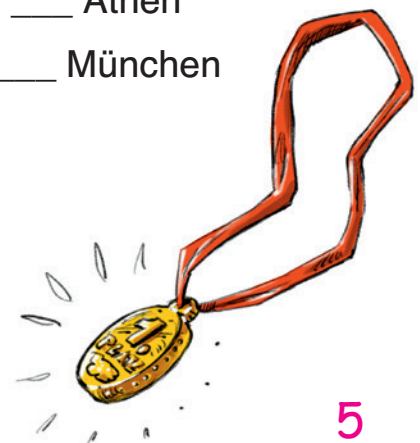
Athen ___ München

Wie oft hast du > eingesetzt?

1 Mal **O** 2 Mal **A**

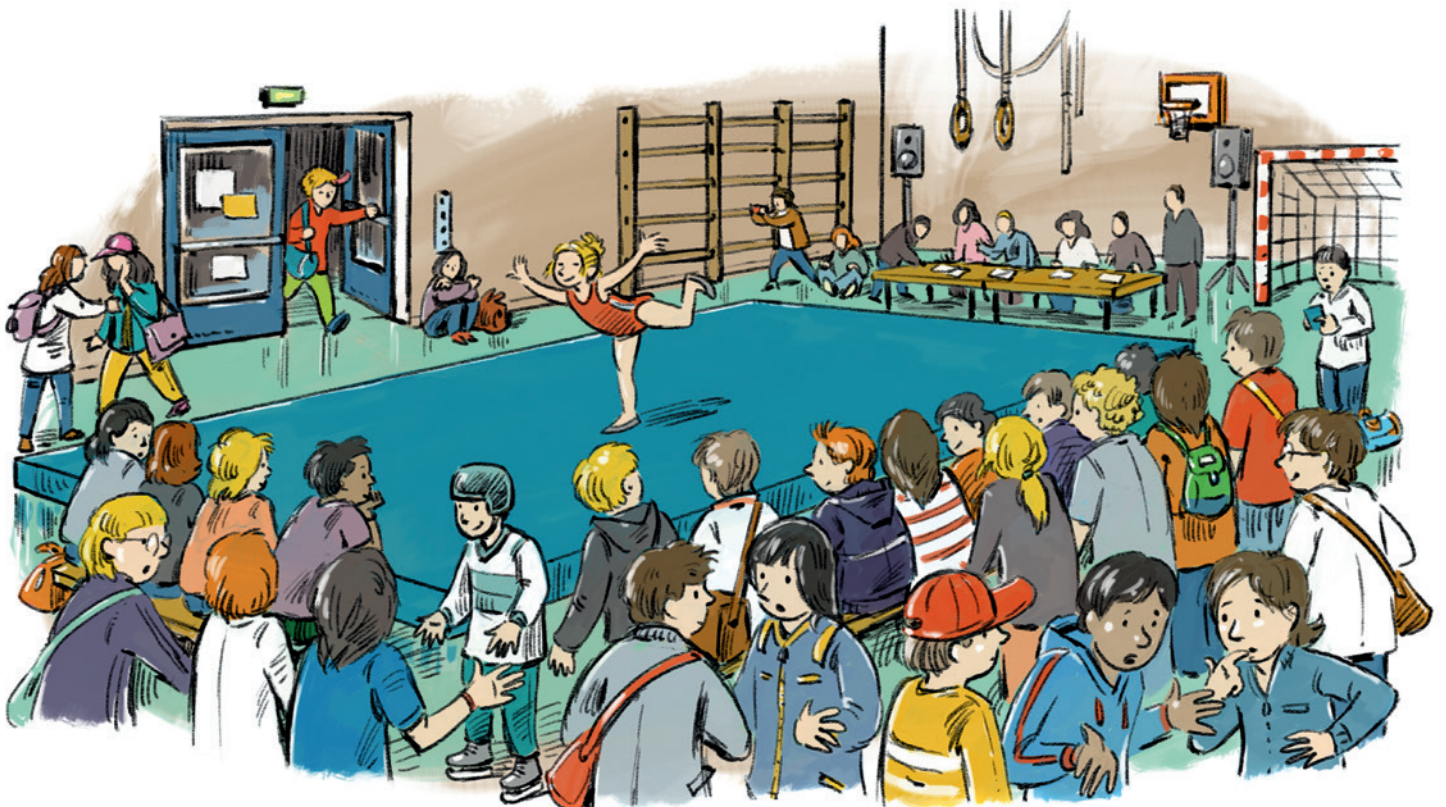
Wie oft hast du < eingesetzt?

5 Mal **Z** 4 Mal **B**





Alle Schüler bitte zum Sportplatz kommen“, tönt die Stimme des Direktors aus dem Lautsprecher. Bald drängeln sich die drei Freunde mit den anderen Schülern vor der Tribüne. Der Regen hat den Rasen bereits aufgeweicht. „Bis zum Anpfiff ist das Fußballfeld wieder trocken“, flüstert Paula Jo ins Ohr, während der Direktor die Ansprache hält. „Unser Sportfest ist eröffnet. Ich wünsche allen viel Erfolg und viel Spaß!“, erschallt es endlich aus den Lautsprechern. „Ich muss mich beeilen. Bodenturnen fängt in 10 Minuten an“, sagt Paula aufgeregt zu Jo und Hannes, bevor sie zur Turnhalle flitzt.



Welcher Schüler hat sich verirrt?