



*DROWNING
INTO THE NIGHT*

{ side Q }

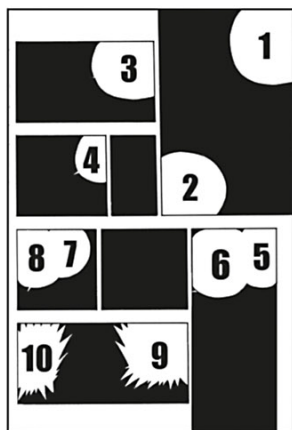
3

Anna Takamura

STOPP!

**Dies ist die letzte Seite des eBooks!
Du willst dir doch nicht den Spaß verderben
und das Ende zuerst lesen, oder?**

Um die Geschichte unverfälscht und originalgetreu mitverfolgen zu können, musst du es wie die Japaner machen und von rechts nach links lesen.



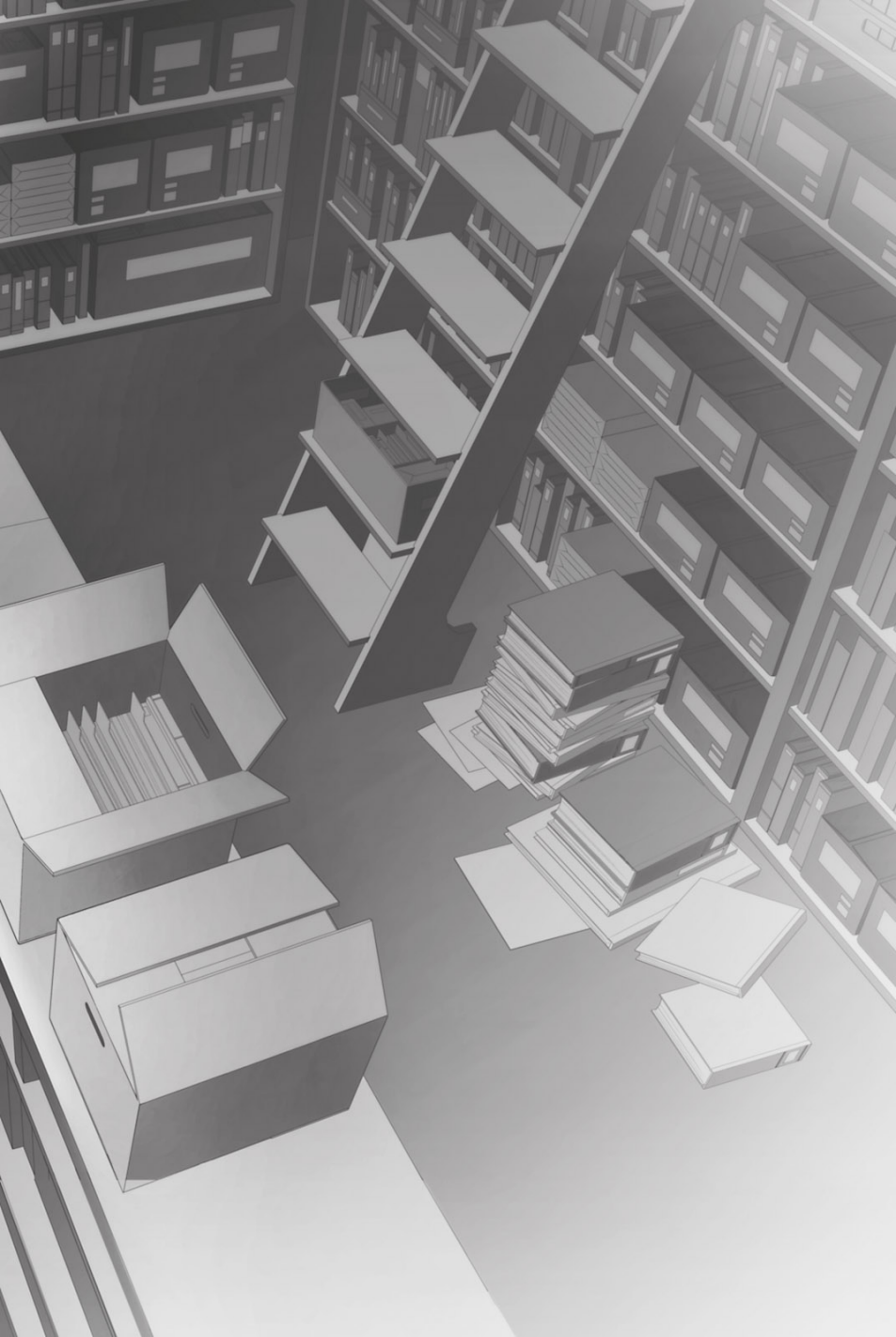
So geht's:

Wenn dies das erste Mal sein sollte, dass du einen digitalen Manga liest, kann dir die Grafik helfen, dich zurechtzufinden: Fang einfach oben rechts an zu lesen und arbeite dich nach unten links vor. Zum Umblättern tippst du den linken Rand im eBook an.

Viel Spaß dabei wünscht dir
TOKYOPOP®!

DROWNING
INTO THE NIGHT







DROWNING
INTO THE NIGHT

Autorenkommentar

*An diesem Band habe ich
länger gearbeitet als ursprüng-
lich geplant war.*

*Aber ich lege bis zum Schluss
mein ganzes Herzblut in diesen
Manga!*

Anna Takamura

Bei Yukishiros Familie

α -Vater x Ω -Mutter



Vater α
[α]



Mutter Ω
[Ω]



Kind Ω
[Ω]
Tamaki
Yukishiro

$\alpha \times \Omega$

Elternteil Ω [$\Omega\Omega$]

Eltern- teil α	[$\alpha\alpha$]	Kind α [$\alpha\Omega$]	Kind α [$\alpha\Omega$]
	[$\alpha\Omega$]	Kind α [$\alpha\Omega$]	Kind Ω [$\Omega\Omega$]

Yukishiros Eltern hätten nur ein α - oder Ω -Kind zur Welt bringen können.

Die Wahrscheinlichkeit, dass ein α und ein Ω ein Ω -Kind zeugen, liegt bei 1:4.

Wäre der Vater ein [$\alpha\alpha$], dann wären die Kinder alle α s.

$\beta \times \Omega$

Elternteil Ω [$\Omega\Omega$]

Eltern- teil β	[$\beta\beta$]	Kind β [$\beta\Omega$]	Kind β [$\beta\Omega$]
	[$\beta\alpha$]	Kind β [$\beta\Omega$]	Kind α [$\alpha\Omega$]
	[$\beta\Omega$]	Kind β [$\beta\Omega$]	Kind Ω [$\Omega\Omega$]

Wenn der Vater ein [$\beta\alpha$] ist, können ein β und ein Ω auch ein α -Kind zeugen.

Die Wahrscheinlichkeit, dass ein solches Kind geboren wird, liegt bei 1:6.

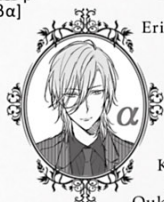


Vater β
[$\beta\alpha$]



Mutter Ω
[$\Omega\Omega$]

Erika Tsutsuji



Kind α
[$\alpha\Omega$]

Ouka Hiragi

Bei Hiragis Familie

β -Vater x Ω -Mutter

Bei Saotomes Familie

α -Vater x β -Mutter



Vater α
[$\alpha\alpha$]
Rindo



Mutter β
[$\beta\alpha$]
Ayame



Kind (3. Sohn) β
[$\beta\alpha$]
Fuji Saotome

$\beta \times \alpha$

Elternteil α

		[$\alpha\alpha$]				[$\alpha\Omega$]
Eltern- teil β	[$\beta\beta$]	Kind β [$\beta\alpha$]	Kind β [$\beta\alpha$]	Kind β [$\beta\alpha$]	Kind β [$\beta\alpha$]	Kind β [$\beta\Omega$]
	[$\beta\alpha$]	Kind β [$\beta\alpha$]	Kind α [$\alpha\alpha$]	Kind β [$\beta\alpha$]	Kind β [$\beta\Omega$]	Kind α [$\alpha\alpha$] Kind α [$\alpha\Omega$]
	[$\beta\Omega$]	Kind β [$\beta\alpha$]	Kind α [$\alpha\Omega$]	Kind β [$\beta\alpha$]	Kind β [$\beta\Omega$]	Kind α [$\alpha\Omega$] Kind Ω [$\Omega\Omega$]

Bei den Saotomes liegt die Wahrscheinlichkeit, dass ein β -Kind geboren wird, bei 1:2.

α s und β s zeugen oft β -Kinder.

Durch den Genotyp eines Paares aus α und β können die beiden Kinder aller drei Geschlechter, α , β und Ω , zeugen.

Wenn man sich ein α -Kind wünscht, dann ist die Wahrscheinlichkeit bei zwei α s oder einem α und einem Ω höher.



Ältester Sohn α [$\alpha\alpha$]
Kikyo

Fujis Brüder
sind beide α s



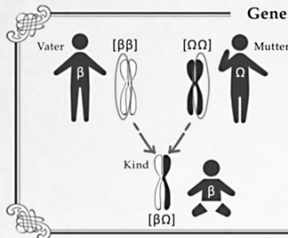
2. Sohn α [$\alpha\alpha$]
Sumire

Die Welt des Omegaverse V

Die Gene

Da die Verteilung der Gene im Omegaverse an sich nicht in Stein gemeißelt ist, habe ich mich für das Setting in *Drowning Into the Night* des Klassifikationssystems der drei Blutgruppen (A, B und 0) und der Mendelschen Gesetze bedient.

Gene mit Chromosom-Informationen



Es gibt drei Chromosomentypen: α , β und Ω . Ein Kind erbt je eines dieser Gene von seinen Eltern.

Je nach Zusammensetzung der Gene der Eltern wird das Gen des Kindes bestimmt. Dabei sind β -Chromosomen dominanter als α -, und Ω -rezessiver als α -Chromosomen. Dadurch entsteht die Häufigkeit der Geschlechter in der Reihenfolge $\beta > \alpha > \Omega$.

Darum machen β s den Großteil der Bevölkerung aus.

Um es verständlicher zu halten, verhalten sich die Geburtenrate und die Bevölkerung in diesem Manga nicht proportional zueinander.

Vollständige Tabelle der Genmerkmale



Wenn auch nur ein β -Chromosom enthalten ist, wird ein β geboren.

		β						α			Ω		
		β	β	β	α	β	Ω	α	α	α	Ω	Ω	Ω
β	β	$\beta\beta$	$\beta\beta$	$\beta\beta$	$\beta\alpha$	$\beta\beta$	$\beta\Omega$	$\beta\alpha$	$\beta\alpha$	$\beta\alpha$	$\beta\Omega$	$\beta\Omega$	$\beta\Omega$
	β	$\beta\beta$	$\beta\beta$	$\beta\beta$	$\beta\alpha$	$\beta\beta$	$\beta\Omega$	$\beta\alpha$	$\beta\alpha$	$\beta\alpha$	$\beta\Omega$	$\beta\Omega$	$\beta\Omega$
	β	$\beta\beta$	$\beta\beta$	$\beta\beta$	$\beta\alpha$	$\beta\beta$	$\beta\Omega$	$\beta\alpha$	$\beta\alpha$	$\beta\alpha$	$\beta\Omega$	$\beta\Omega$	$\beta\Omega$
	α	$\beta\alpha$	$\beta\alpha$	$\beta\alpha$	$\alpha\alpha$	$\beta\alpha$	$\alpha\Omega$	$\alpha\alpha$	$\alpha\alpha$	$\alpha\alpha$	$\alpha\Omega$	$\alpha\Omega$	$\alpha\Omega$
α	β	$\beta\beta$	$\beta\beta$	$\beta\beta$	$\beta\alpha$	$\beta\beta$	$\beta\Omega$	$\beta\alpha$	$\beta\alpha$	$\beta\alpha$	$\beta\Omega$	$\beta\Omega$	$\beta\Omega$
	Ω	$\beta\Omega$	$\beta\Omega$	$\beta\Omega$	$\alpha\Omega$	$\beta\Omega$	$\Omega\Omega$	$\alpha\Omega$	$\alpha\Omega$	$\alpha\Omega$	$\Omega\Omega$	$\Omega\Omega$	$\Omega\Omega$
	α	$\beta\alpha$	$\beta\alpha$	$\beta\alpha$	$\alpha\alpha$	$\beta\alpha$	$\alpha\Omega$	$\alpha\alpha$	$\alpha\alpha$	$\alpha\alpha$	$\alpha\Omega$	$\alpha\Omega$	$\alpha\Omega$
	α	$\beta\alpha$	$\beta\alpha$	$\beta\alpha$	$\alpha\alpha$	$\beta\alpha$	$\alpha\Omega$	$\alpha\alpha$	$\alpha\alpha$	$\alpha\alpha$	$\alpha\Omega$	$\alpha\Omega$	$\alpha\Omega$
Ω	β	$\beta\Omega$	$\beta\Omega$	$\beta\Omega$	$\alpha\Omega$	$\beta\Omega$	$\Omega\Omega$	$\alpha\Omega$	$\alpha\Omega$	$\alpha\Omega$	$\Omega\Omega$	$\Omega\Omega$	$\Omega\Omega$
	Ω	$\beta\Omega$	$\beta\Omega$	$\beta\Omega$	$\alpha\Omega$	$\beta\Omega$	$\Omega\Omega$	$\alpha\Omega$	$\alpha\Omega$	$\alpha\Omega$	$\Omega\Omega$	$\Omega\Omega$	$\Omega\Omega$
	Ω	$\beta\Omega$	$\beta\Omega$	$\beta\Omega$	$\alpha\Omega$	$\beta\Omega$	$\Omega\Omega$	$\alpha\Omega$	$\alpha\Omega$	$\alpha\Omega$	$\Omega\Omega$	$\Omega\Omega$	$\Omega\Omega$

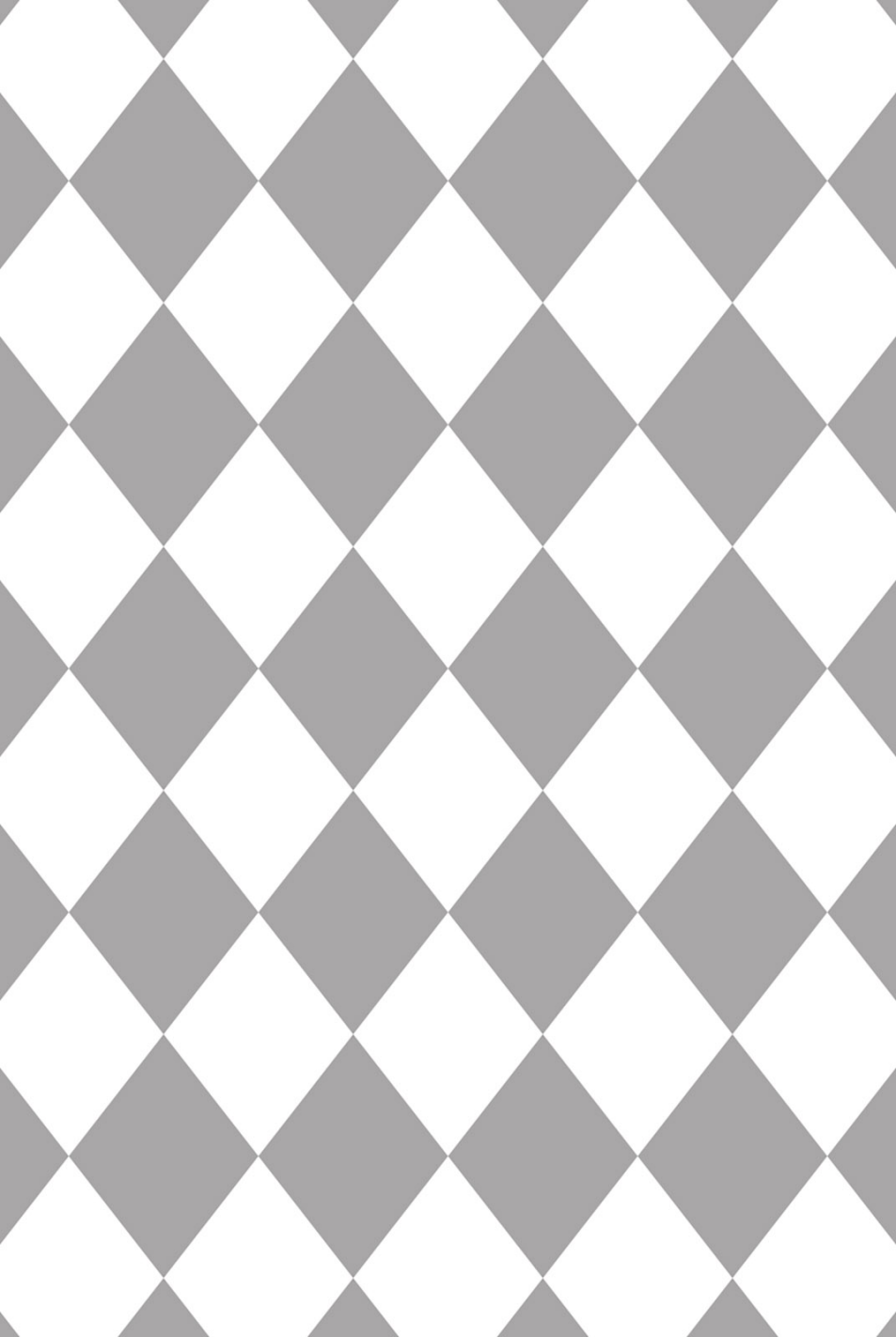
Es gibt Paare aus β und α , die Kinder aller drei Geschlechter bekommen.

Zwei β s können auch α s und Ω s zeugen.

Zwei α s können auch ein Ω zeugen.

Ein Ω kann nur geboren werden, wenn zwei Ω -Chromosomen aufeinandertreffen.

Zwei Ω s können nur ein Ω zeugen.





... wenn du
leidest oder
dich etwas
bedrückt.

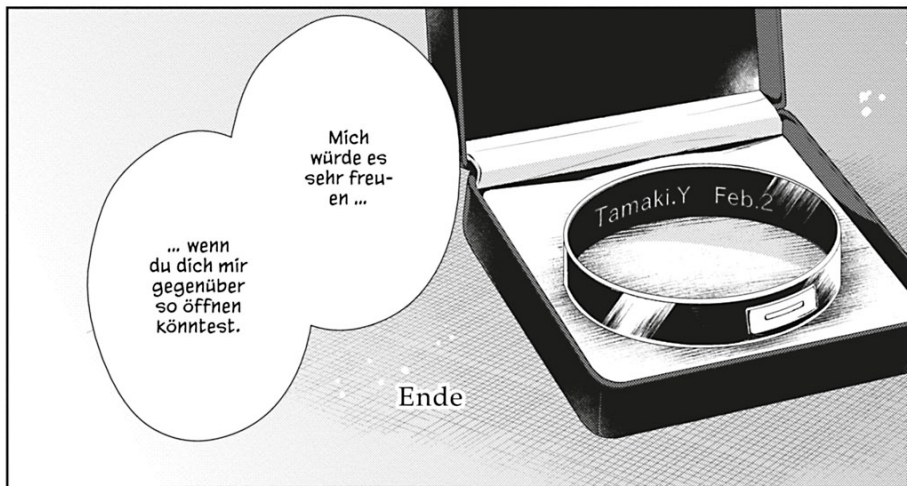
Hör auf, dir
unnötig den
Kopf zu zer-
brechen.

Sag mir
einfach ...



Hah!

Hah!



Mich
würde es
sehr freu-
en ...

... wenn
du dich mir
gegenüber
so öffnen
könntest.

Ende

... dann fühlt man sich als Mensch einsam und sehnt sich nach anderen.

POFF

Wenn man geschwächt ist ...

Die Brunst ist keine großartige Ausnahme.

Lass dich wenigstens dann von mir verwöhnen.

SST

Du denkst auch viel zu viel nach, Takaki.

PATT PATT

senjus



Das geht nicht ...
Nicht während meiner Brunst ...!
ABWEND

TR-ION

Ich will ... dass er mich weiter küsst ...

Schmerz

Hah!

Hah!

Hah!

Ich hoffe, es wirkt schnell ...

Sonst denkst Fujii noch, mir wäre jeder recht ...



Hah!

Weil ich es nicht direkt bemerkt habe ...

Hah!

... obwohl ich genau weiß, dass du nie von selbst um Hilfe bitten würdest.



limiKiss
RWA

Entschuldige ...

... dass ich nichts gemerkt habe, obwohl ich direkt neben dir lag.



Doch ...

Das ist nicht deine Schuld ...



KÜSS

Fh ...

Das ist ...
angenehm ...
kühl ...



Mhn ...



SCHLUCK

Mehr ...

Mhm.

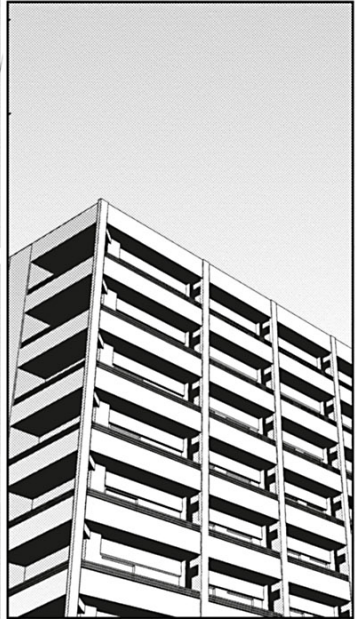
NICK

Hast
du das
Mittel auch
geschluckt
...?





Όρθρος (Orthros)
– Tagesanbruch –







LO

BIBIEP

... halten
Sie Herrn
Hiiragi ...
und Herrn
Yukishiro
auf!

Sperrung
aufgehoben.

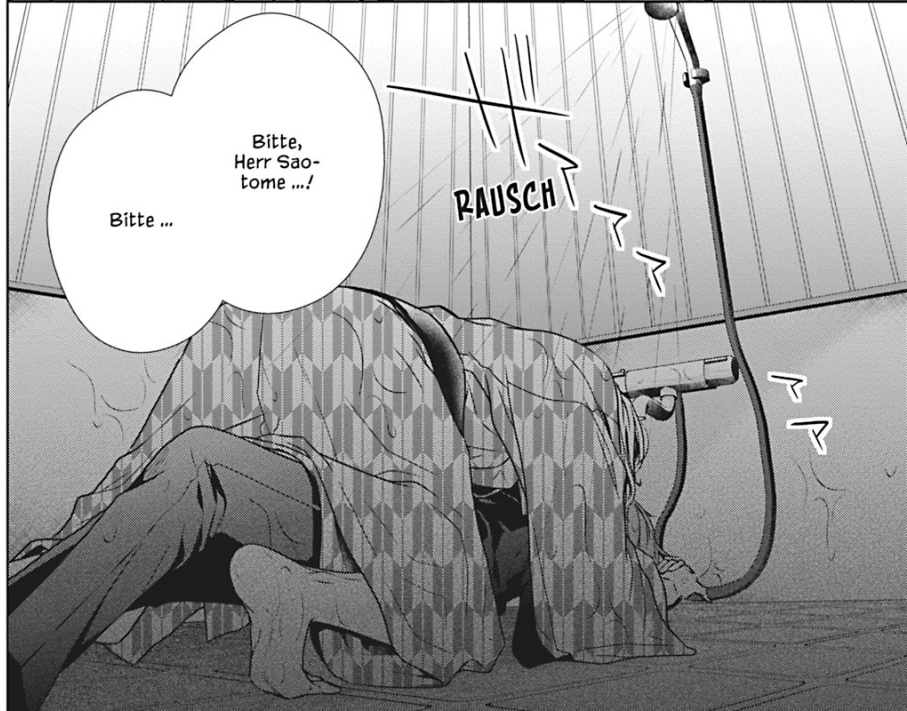
TSCHAK

Fortsetzung folgt



Ich
schaffe
das nicht!

Sie sind
der Einzige,
der sie noch
aufhalten
kann!



Bitte ...

Bitte,
Herr Sao-
tome ...!

RAUSCH